

ОПИСАНИЕ МЕСТОПОЛОЖЕНИЯ ГРАНИЦ

Граница х. Железный, Железное сельское поселение, Усть-Лабинский район, Краснодарского края

(наименование объекта, местоположение границ которого описано (далее - объект))

Раздел 1

Сведения об объекте

№ п/п	Характеристики объекта	Описание характеристик
1	2	3
1.	Местоположение объекта	Краснодарский край, район Усть-Лабинский, хутор Железный
2.	Площадь объекта +/- величина погрешности определения площади (Р +/- Дельта Р)	503,28+/-1,96 га
3.	Иные характеристики объекта	-

Раздел 2

Сведения о местоположении границ объекта

1. Система координат -

2. Сведения о характерных точках границ объекта

Обозначение характерных точек границ	Координаты, м		Метод определения координат характерной точки	Средняя квадратическая погрешность положения характерной точки (Mt), м	Описание обозначения точки на местности (при наличии)
	X	Y			
1	2	3	4	5	6
-	-	-	-	-	-

3. Сведения о характерных точках части (частей) границы объекта

Обозначение характерных точек части границы	Координаты, м		Метод определения координат характерной точки	Средняя квадратическая погрешность положения характерной точки (Mt), м	Описание обозначения точки на местности (при наличии)
	X	Y			
1	2	3	4	5	6
-	-	-	-	-	-

Раздел 3

Сведения о местоположении измененных (уточненных) границ объекта

1. Система координат МСК-23, зона 2

2. Сведения о характерных точках границ объекта

Обозначение характерных точек границ	Существующие координаты, м		Измененные (уточненные) координаты, м		Метод определения координат характерной точки	Средняя квадратическая погрешность положения характерной точки (Mt), м	Описание обозначения точки на местности (при наличии)
	X	Y	X	Y			
1	2	3	4	5	6	7	8
1	-	-	508543.06	2186799.06	Картометриче ский метод	2.5	-
2	-	-	508553.21	2186908.16	Картометриче ский метод	2.5	-
3	-	-	508551.59	2187007.04	Картометриче ский метод	2.5	-
4	-	-	508563.57	2187203.88	Картометриче ский метод	2.5	-
5	-	-	508584.83	2187100.51	Картометриче ский метод	2.5	-
6	-	-	508596.69	2187075.65	Картометриче ский метод	2.5	-
7	-	-	508612.59	2187067.69	Картометриче ский метод	2.5	-
8	-	-	508649.38	2187063.56	Картометриче ский метод	2.5	-
9	-	-	508822.15	2187061.56	Картометриче ский метод	2.5	-
10	-	-	508846.14	2187061.60	Картометриче ский метод	2.5	-
11	-	-	508889.73	2187061.68	Картометриче ский метод	2.5	-
12	-	-	508997.08	2187064.40	Картометриче ский метод	2.5	-
13	-	-	508999.93	2187068.30	Картометриче ский метод	2.5	-
14	-	-	508998.01	2187159.56	Картометриче ский метод	2.5	-
15	-	-	508996.66	2187223.92	Картометриче ский метод	2.5	-
16	-	-	508996.38	2187365.84	Картометриче ский метод	2.5	-
17	-	-	508995.77	2187397.87	Картометриче ский метод	2.5	-
18	-	-	508995.62	2187401.40	Картометриче ский метод	2.5	-
19	-	-	508929.42	2187398.73	Картометриче ский метод	2.5	-
20	-	-	508900.66	2187402.83	Картометриче ский метод	2.5	-
21	-	-	508534.15	2187377.23	Картометриче ский метод	2.5	-
22	-	-	508523.67	2187417.54	Картометриче ский метод	2.5	-

2. Сведения о характерных точках границ объекта

Обозначение характерных точек границ	Существующие координаты, м		Измененные (уточненные) координаты, м		Метод определения координат характерной точки	Средняя квадратическая погрешность положения характерной точки (Mt), м	Описание обозначения точки на местности (при наличии)
	X	Y	X	Y			
1	2	3	4	5	6	7	8
23	-	-	508523.08	2187422.56	Картометрический метод	2.5	-
24	-	-	508488.21	2187583.96	Картометрический метод	2.5	-
25	-	-	508472.81	2187654.22	Картометрический метод	2.5	-
26	-	-	508470.65	2187664.96	Картометрический метод	2.5	-
27	-	-	508469.32	2187671.14	Картометрический метод	2.5	-
28	-	-	508445.63	2187781.99	Картометрический метод	2.5	-
29	-	-	508835.13	2187819.14	Картометрический метод	2.5	-
30	-	-	508861.42	2187831.61	Картометрический метод	2.5	-
31	-	-	508978.76	2187845.47	Картометрический метод	2.5	-
32	-	-	508976.82	2187892.20	Картометрический метод	2.5	-
33	-	-	508977.63	2187928.87	Картометрический метод	2.5	-
34	-	-	508978.03	2187949.42	Картометрический метод	2.5	-
35	-	-	508980.04	2187967.96	Картометрический метод	2.5	-
36	-	-	508983.22	2187983.59	Картометрический метод	2.5	-
37	-	-	508813.49	2187973.22	Картометрический метод	2.5	-
38	-	-	508794.64	2187967.08	Картометрический метод	2.5	-
39	-	-	508753.67	2187959.95	Картометрический метод	2.5	-
40	-	-	508714.97	2187970.86	Картометрический метод	2.5	-
41	-	-	508703.89	2188147.32	Картометрический метод	2.5	-
42	-	-	508695.92	2188208.14	Картометрический метод	2.5	-
43	-	-	508655.15	2188252.00	Картометрический метод	2.5	-
44	-	-	508654.57	2188374.02	Картометрический метод	2.5	-
45	-	-	508667.19	2188392.54	Картометрический метод	2.5	-
46	-	-	508665.21	2188392.53	Картометрический метод	2.5	-
47	-	-	508502.81	2188393.28	Картометрический метод	2.5	-
48	-	-	508494.10	2188520.16	Картометрический метод	2.5	-

2. Сведения о характерных точках границ объекта

Обозначение характерных точек границ	Существующие координаты, м		Измененные (уточненные) координаты, м		Метод определения координат характерной точки	Средняя квадратическая погрешность положения характерной точки (Mt), м	Описание обозначения точки на местности (при наличии)
	X	Y	X	Y			
1	2	3	4	5	6	7	8
49	-	-	508519.21	2188521.43	Картометриче ский метод	2.5	-
50	-	-	508528.27	2188518.40	Картометриче ский метод	2.5	-
51	-	-	508539.06	2188512.37	Картометриче ский метод	2.5	-
52	-	-	508560.61	2188497.59	Картометриче ский метод	2.5	-
53	-	-	508677.06	2188405.72	Картометриче ский метод	2.5	-
54	-	-	508680.17	2188411.60	Картометриче ский метод	2.5	-
55	-	-	508699.67	2188414.54	Картометриче ский метод	2.5	-
56	-	-	508733.07	2188425.54	Картометриче ский метод	2.5	-
57	-	-	508781.74	2188425.34	Картометриче ский метод	2.5	-
58	-	-	508791.05	2188436.20	Картометриче ский метод	2.5	-
59	-	-	508791.38	2188486.70	Картометриче ский метод	2.5	-
60	-	-	508829.59	2188486.64	Картометриче ский метод	2.5	-
61	-	-	508831.39	2188468.19	Картометриче ский метод	2.5	-
62	-	-	508834.06	2188467.94	Картометриче ский метод	2.5	-
63	-	-	508983.95	2188472.98	Картометриче ский метод	2.5	-
64	-	-	508983.89	2188530.28	Картометриче ский метод	2.5	-
65	-	-	508981.25	2188675.44	Картометриче ский метод	2.5	-
66	-	-	508980.50	2188816.44	Картометриче ский метод	2.5	-
67	-	-	508979.37	2188901.65	Картометриче ский метод	2.5	-
68	-	-	508980.26	2188942.27	Картометриче ский метод	2.5	-
69	-	-	508980.84	2188958.15	Картометриче ский метод	2.5	-
70	-	-	508974.69	2188957.90	Картометриче ский метод	2.5	-
71	-	-	508973.81	2188963.73	Картометриче ский метод	2.5	-
72	-	-	508963.70	2188963.73	Картометриче ский метод	2.5	-
73	-	-	508880.62	2188962.38	Картометриче ский метод	2.5	-
74	-	-	508799.58	2188960.16	Картометриче ский метод	2.5	-

2. Сведения о характерных точках границ объекта

Обозначение характерных точек границ	Существующие координаты, м		Измененные (уточненные) координаты, м		Метод определения координат характерной точки	Средняя квадратическая погрешность положения характерной точки (Mt), м	Описание обозначения точки на местности (при наличии)
	X	Y	X	Y			
1	2	3	4	5	6	7	8
75	-	-	508759.44	2188959.27	Картометрический метод	2.5	-
76	-	-	508685.39	2188957.79	Картометрический метод	2.5	-
77	-	-	508682.98	2188957.46	Картометрический метод	2.5	-
78	-	-	508680.34	2188957.14	Картометрический метод	2.5	-
79	-	-	508677.39	2188957.64	Картометрический метод	2.5	-
80	-	-	508622.28	2188956.10	Картометрический метод	2.5	-
81	-	-	508554.88	2188953.49	Картометрический метод	2.5	-
82	-	-	508529.08	2188941.02	Картометрический метод	2.5	-
83	-	-	508424.96	2188946.47	Картометрический метод	2.5	-
84	-	-	508410.50	2188950.76	Картометрический метод	2.5	-
85	-	-	508407.76	2188950.54	Картометрический метод	2.5	-
86	-	-	508407.18	2188951.42	Картометрический метод	2.5	-
87	-	-	508407.12	2188969.61	Картометрический метод	2.5	-
88	-	-	508396.19	2189171.27	Картометрический метод	2.5	-
89	-	-	508393.67	2189236.53	Картометрический метод	2.5	-
90	-	-	508347.75	2189236.34	Картометрический метод	2.5	-
91	-	-	508324.73	2189235.98	Картометрический метод	2.5	-
92	-	-	508327.35	2189196.53	Картометрический метод	2.5	-
93	-	-	508327.94	2189182.56	Картометрический метод	2.5	-
94	-	-	508290.91	2189180.20	Картометрический метод	2.5	-
95	-	-	508287.68	2189238.96	Картометрический метод	2.5	-
96	-	-	508284.45	2189290.07	Картометрический метод	2.5	-
97	-	-	508282.03	2189345.65	Картометрический метод	2.5	-
98	-	-	508280.43	2189376.39	Картометрический метод	2.5	-
99	-	-	508279.73	2189384.16	Картометрический метод	2.5	-
100	-	-	508273.72	2189451.16	Картометрический метод	2.5	-

2. Сведения о характерных точках границ объекта

Обозначение характерных точек границ	Существующие координаты, м		Измененные (уточненные) координаты, м		Метод определения координат характерной точки	Средняя квадратическая погрешность положения характерной точки (Mt), м	Описание обозначения точки на местности (при наличии)
	X	Y	X	Y			
1	2	3	4	5	6	7	8
101	-	-	508084.42	2189432.81	Картометрический метод	2.5	-
102	-	-	508059.55	2189430.39	Картометрический метод	2.5	-
103	-	-	508083.02	2189607.18	Картометрический метод	2.5	-
104	-	-	508082.28	2189613.31	Картометрический метод	2.5	-
105	-	-	508084.31	2189635.28	Картометрический метод	2.5	-
106	-	-	508091.38	2189678.90	Картометрический метод	2.5	-
107	-	-	508106.67	2189754.48	Картометрический метод	2.5	-
108	-	-	508125.06	2189834.62	Картометрический метод	2.5	-
109	-	-	508149.54	2189941.88	Картометрический метод	2.5	-
110	-	-	508163.32	2190015.66	Картометрический метод	2.5	-
111	-	-	508172.90	2190087.35	Картометрический метод	2.5	-
112	-	-	508180.01	2190129.87	Картометрический метод	2.5	-
113	-	-	508184.60	2190160.00	Картометрический метод	2.5	-
114	-	-	508185.93	2190201.52	Картометрический метод	2.5	-
115	-	-	508186.63	2190252.89	Картометрический метод	2.5	-
116	-	-	508183.55	2190306.42	Картометрический метод	2.5	-
117	-	-	508164.50	2190436.41	Картометрический метод	2.5	-
118	-	-	508158.95	2190515.74	Картометрический метод	2.5	-
119	-	-	508169.38	2190636.67	Картометрический метод	2.5	-
120	-	-	508199.30	2190752.02	Картометрический метод	2.5	-
121	-	-	508203.82	2190822.68	Картометрический метод	2.5	-
122	-	-	508197.92	2190951.98	Картометрический метод	2.5	-
123	-	-	508192.79	2190952.35	Картометрический метод	2.5	-
124	-	-	508112.29	2190950.33	Картометрический метод	2.5	-
125	-	-	508112.21	2190954.59	Картометрический метод	2.5	-
126	-	-	508095.62	2190954.42	Картометрический метод	2.5	-

2. Сведения о характерных точках границ объекта

Обозначение характерных точек границ	Существующие координаты, м		Измененные (уточненные) координаты, м		Метод определения координат характерной точки	Средняя квадратическая погрешность положения характерной точки (Mt), м	Описание обозначения точки на местности (при наличии)
	X	Y	X	Y			
1	2	3	4	5	6	7	8
127	-	-	508098.02	2190909.88	Картометрический метод	2.5	-
128	-	-	508101.26	2190881.56	Картометрический метод	2.5	-
129	-	-	508103.56	2190847.18	Картометрический метод	2.5	-
130	-	-	508107.72	2190817.81	Картометрический метод	2.5	-
131	-	-	508115.05	2190790.76	Картометрический метод	2.5	-
132	-	-	508119.43	2190773.14	Картометрический метод	2.5	-
133	-	-	508127.04	2190765.90	Картометрический метод	2.5	-
134	-	-	508136.01	2190762.78	Картометрический метод	2.5	-
135	-	-	508146.03	2190762.45	Картометрический метод	2.5	-
136	-	-	508158.12	2190765.57	Картометрический метод	2.5	-
137	-	-	508168.14	2190765.57	Картометрический метод	2.5	-
138	-	-	508172.62	2190760.72	Картометрический метод	2.5	-
139	-	-	508171.91	2190753.49	Картометрический метод	2.5	-
140	-	-	508167.10	2190745.55	Картометрический метод	2.5	-
141	-	-	508157.74	2190722.76	Картометрический метод	2.5	-
142	-	-	508151.04	2190705.48	Картометрический метод	2.5	-
143	-	-	508146.90	2190689.69	Картометрический метод	2.5	-
144	-	-	508141.21	2190661.91	Картометрический метод	2.5	-
145	-	-	508133.86	2190632.01	Картометрический метод	2.5	-
146	-	-	508129.91	2190575.13	Картометрический метод	2.5	-
147	-	-	508131.85	2190530.76	Картометрический метод	2.5	-
148	-	-	508139.46	2190442.39	Картометрический метод	2.5	-
149	-	-	508149.80	2190400.59	Картометрический метод	2.5	-
150	-	-	508156.70	2190347.78	Картометрический метод	2.5	-
151	-	-	508160.15	2190292.86	Картометрический метод	2.5	-
152	-	-	508157.08	2190262.84	Картометрический метод	2.5	-

2. Сведения о характерных точках границ объекта

Обозначение характерных точек границ	Существующие координаты, м		Измененные (уточненные) координаты, м		Метод определения координат характерной точки	Средняя квадратическая погрешность положения характерной точки (Mt), м	Описание обозначения точки на местности (при наличии)
	X	Y	X	Y			
1	2	3	4	5	6	7	8
153	-	-	508149.80	2190195.51	Картометрический метод	2.5	-
154	-	-	508145.64	2190178.60	Картометрический метод	2.5	-
155	-	-	508119.76	2190136.11	Картометрический метод	2.5	-
156	-	-	508093.88	2190095.04	Картометрический метод	2.5	-
157	-	-	508088.66	2190082.59	Картометрический метод	2.5	-
158	-	-	508105.14	2190041.44	Картометрический метод	2.5	-
159	-	-	508108.15	2190023.64	Картометрический метод	2.5	-
160	-	-	508111.55	2189981.25	Картометрический метод	2.5	-
161	-	-	508109.41	2189945.64	Картометрический метод	2.5	-
162	-	-	508105.58	2189927.85	Картометрический метод	2.5	-
163	-	-	508103.07	2189908.36	Картометрический метод	2.5	-
164	-	-	508097.97	2189896.92	Картометрический метод	2.5	-
165	-	-	508088.23	2189891.82	Картометрический метод	2.5	-
166	-	-	508071.71	2189893.10	Картометрический метод	2.5	-
167	-	-	508054.74	2189899.02	Картометрический метод	2.5	-
168	-	-	508028.62	2189899.76	Картометрический метод	2.5	-
169	-	-	508015.58	2189893.24	Картометрический метод	2.5	-
170	-	-	507991.20	2189846.82	Картометрический метод	2.5	-
171	-	-	507981.30	2189830.22	Картометрический метод	2.5	-
172	-	-	507975.88	2189813.00	Картометрический метод	2.5	-
173	-	-	507965.32	2189806.21	Картометрический метод	2.5	-
174	-	-	507954.25	2189804.94	Картометрический метод	2.5	-
175	-	-	507950.40	2189798.74	Картометрический метод	2.5	-
176	-	-	507858.53	2189830.18	Картометрический метод	2.5	-
177	-	-	507819.08	2189744.35	Картометрический метод	2.5	-
178	-	-	507811.19	2189713.73	Картометрический метод	2.5	-

2. Сведения о характерных точках границ объекта

Обозначение характерных точек границ	Существующие координаты, м		Измененные (уточненные) координаты, м		Метод определения координат характерной точки	Средняя квадратическая погрешность положения характерной точки (Mt), м	Описание обозначения точки на местности (при наличии)
	X	Y	X	Y			
1	2	3	4	5	6	7	8
179	-	-	507805.73	2189674.98	Картометрический метод	2.5	-
180	-	-	507800.04	2189647.00	Картометрический метод	2.5	-
181	-	-	507794.35	2189619.78	Картометрический метод	2.5	-
182	-	-	507781.43	2189597.13	Картометрический метод	2.5	-
183	-	-	507764.04	2189583.66	Картометрический метод	2.5	-
184	-	-	507743.07	2189578.99	Картометрический метод	2.5	-
185	-	-	507729.22	2189576.56	Картометрический метод	2.5	-
186	-	-	507718.70	2189576.17	Картометрический метод	2.5	-
187	-	-	507709.36	2189576.74	Картометрический метод	2.5	-
188	-	-	507697.64	2189571.22	Картометрический метод	2.5	-
189	-	-	507684.94	2189556.32	Картометрический метод	2.5	-
190	-	-	507666.15	2189539.21	Картометрический метод	2.5	-
191	-	-	507654.81	2189476.63	Картометрический метод	2.5	-
192	-	-	507643.63	2189442.92	Картометрический метод	2.5	-
193	-	-	507643.30	2189435.73	Картометрический метод	2.5	-
194	-	-	507647.24	2189426.23	Картометрический метод	2.5	-
195	-	-	507645.93	2189414.78	Картометрический метод	2.5	-
196	-	-	507635.69	2189396.63	Картометрический метод	2.5	-
197	-	-	507599.52	2189332.42	Картометрический метод	2.5	-
198	-	-	507595.85	2189321.17	Картометрический метод	2.5	-
199	-	-	507595.85	2189308.08	Картометрический метод	2.5	-
200	-	-	507598.81	2189294.35	Картометрический метод	2.5	-
201	-	-	507596.67	2189284.85	Картометрический метод	2.5	-
202	-	-	507592.57	2189279.61	Картометрический метод	2.5	-
203	-	-	507581.96	2189276.01	Картометрический метод	2.5	-
204	-	-	507570.07	2189269.16	Картометрический метод	2.5	-

2. Сведения о характерных точках границ объекта

Обозначение характерных точек границ	Существующие координаты, м		Измененные (уточненные) координаты, м		Метод определения координат характерной точки	Средняя квадратическая погрешность положения характерной точки (Mt), м	Описание обозначения точки на местности (при наличии)
	X	Y	X	Y			
1	2	3	4	5	6	7	8
205	-	-	507566.58	2189265.54	Картометрический метод	2.5	-
206	-	-	507560.99	2189251.30	Картометрический метод	2.5	-
207	-	-	507554.64	2189239.35	Картометрический метод	2.5	-
208	-	-	507550.21	2189235.43	Картометрический метод	2.5	-
209	-	-	507541.67	2189232.81	Картометрический метод	2.5	-
210	-	-	507529.03	2189225.70	Картометрический метод	2.5	-
211	-	-	507514.03	2189212.18	Картометрический метод	2.5	-
212	-	-	507498.60	2189200.58	Картометрический метод	2.5	-
213	-	-	507474.41	2189175.20	Картометрический метод	2.5	-
214	-	-	507463.63	2189153.29	Картометрический метод	2.5	-
215	-	-	507458.38	2189122.59	Картометрический метод	2.5	-
216	-	-	507455.97	2189106.73	Картометрический метод	2.5	-
217	-	-	507457.34	2189101.16	Картометрический метод	2.5	-
218	-	-	507456.68	2189097.46	Картометрический метод	2.5	-
219	-	-	507451.26	2189090.86	Картометрический метод	2.5	-
220	-	-	507445.34	2189081.49	Картометрический метод	2.5	-
221	-	-	507441.03	2189071.80	Картометрический метод	2.5	-
222	-	-	507435.06	2189037.77	Картометрический метод	2.5	-
223	-	-	507422.80	2189010.23	Картометрический метод	2.5	-
224	-	-	507418.53	2188978.97	Картометрический метод	2.5	-
225	-	-	507422.36	2188951.71	Картометрический метод	2.5	-
226	-	-	507425.10	2188942.36	Картометрический метод	2.5	-
227	-	-	507361.48	2188943.96	Картометрический метод	2.5	-
228	-	-	507286.08	2188943.70	Картометрический метод	2.5	-
229	-	-	507207.60	2188945.01	Картометрический метод	2.5	-
230	-	-	507207.58	2188945.54	Картометрический метод	2.5	-

2. Сведения о характерных точках границ объекта

Обозначение характерных точек границ	Существующие координаты, м		Измененные (уточненные) координаты, м		Метод определения координат характерной точки	Средняя квадратическая погрешность положения характерной точки (Mt), м	Описание обозначения точки на местности (при наличии)
	X	Y	X	Y			
1	2	3	4	5	6	7	8
231	-	-	507184.59	2188945.83	Картометриче ский метод	2.5	-
232	-	-	507184.53	2188959.84	Картометриче ский метод	2.5	-
233	-	-	507172.06	2188959.56	Картометриче ский метод	2.5	-
234	-	-	507171.69	2188970.96	Картометриче ский метод	2.5	-
235	-	-	507171.84	2188970.96	Картометриче ский метод	2.5	-
236	-	-	507171.84	2188971.25	Картометриче ский метод	2.5	-
237	-	-	507169.06	2189011.96	Картометриче ский метод	2.5	-
238	-	-	507130.16	2189008.42	Картометриче ский метод	2.5	-
239	-	-	507128.62	2189007.08	Картометриче ский метод	2.5	-
240	-	-	507128.75	2188964.09	Картометриче ский метод	2.5	-
241	-	-	507130.93	2188958.73	Картометриче ский метод	2.5	-
242	-	-	507125.24	2188951.97	Картометриче ский метод	2.5	-
243	-	-	507105.00	2188952.16	Картометриче ский метод	2.5	-
244	-	-	507104.09	2188944.06	Картометриче ский метод	2.5	-
245	-	-	507085.70	2188944.04	Картометриче ский метод	2.5	-
246	-	-	507085.69	2188952.18	Картометриче ский метод	2.5	-
247	-	-	506999.94	2188956.36	Картометриче ский метод	2.5	-
248	-	-	506999.93	2188956.36	Картометриче ский метод	2.5	-
249	-	-	506975.62	2188956.24	Картометриче ский метод	2.5	-
250	-	-	506934.12	2188955.27	Картометриче ский метод	2.5	-
251	-	-	506935.31	2188953.98	Картометриче ский метод	2.5	-
252	-	-	506960.74	2188950.92	Картометриче ский метод	2.5	-
253	-	-	506982.52	2188930.30	Картометриче ский метод	2.5	-
254	-	-	506985.73	2188897.15	Картометриче ский метод	2.5	-
255	-	-	506985.93	2188857.12	Картометриче ский метод	2.5	-
256	-	-	506988.62	2188834.93	Картометриче ский метод	2.5	-

2. Сведения о характерных точках границ объекта

Обозначение характерных точек границ	Существующие координаты, м		Измененные (уточненные) координаты, м		Метод определения координат характерной точки	Средняя квадратическая погрешность положения характерной точки (Mt), м	Описание обозначения точки на местности (при наличии)
	X	Y	X	Y			
1	2	3	4	5	6	7	8
257	-	-	506993.54	2188800.09	Картометрический метод	2.5	-
258	-	-	506997.48	2188465.28	Картометрический метод	2.5	-
259	-	-	506997.86	2188443.55	Картометрический метод	2.5	-
260	-	-	506999.33	2188421.81	Картометрический метод	2.5	-
261	-	-	507000.90	2188402.76	Картометрический метод	2.5	-
262	-	-	507012.10	2188347.20	Картометрический метод	2.5	-
263	-	-	507018.79	2188318.95	Картометрический метод	2.5	-
264	-	-	507031.42	2188257.84	Картометрический метод	2.5	-
265	-	-	507032.25	2188239.25	Картометрический метод	2.5	-
266	-	-	507036.41	2188221.45	Картометрический метод	2.5	-
267	-	-	507038.42	2188220.48	Картометрический метод	2.5	-
268	-	-	507039.03	2188209.14	Картометрический метод	2.5	-
269	-	-	507036.43	2188205.84	Картометрический метод	2.5	-
270	-	-	507033.69	2188188.74	Картометрический метод	2.5	-
271	-	-	507037.54	2187571.75	Картометрический метод	2.5	-
272	-	-	507043.52	2187175.62	Картометрический метод	2.5	-
273	-	-	507047.87	2186928.27	Картометрический метод	2.5	-
274	-	-	507060.34	2185852.69	Картометрический метод	2.5	-
275	-	-	507061.18	2185841.01	Картометрический метод	2.5	-
276	-	-	507062.59	2185832.41	Картометрический метод	2.5	-
277	-	-	507065.06	2185824.20	Картометрический метод	2.5	-
278	-	-	507070.49	2185812.94	Картометрический метод	2.5	-
279	-	-	507073.97	2185807.30	Картометрический метод	2.5	-
280	-	-	507080.56	2185799.29	Картометрический метод	2.5	-
281	-	-	507089.68	2185790.97	Картометрический метод	2.5	-
282	-	-	507099.74	2185784.34	Картометрический метод	2.5	-

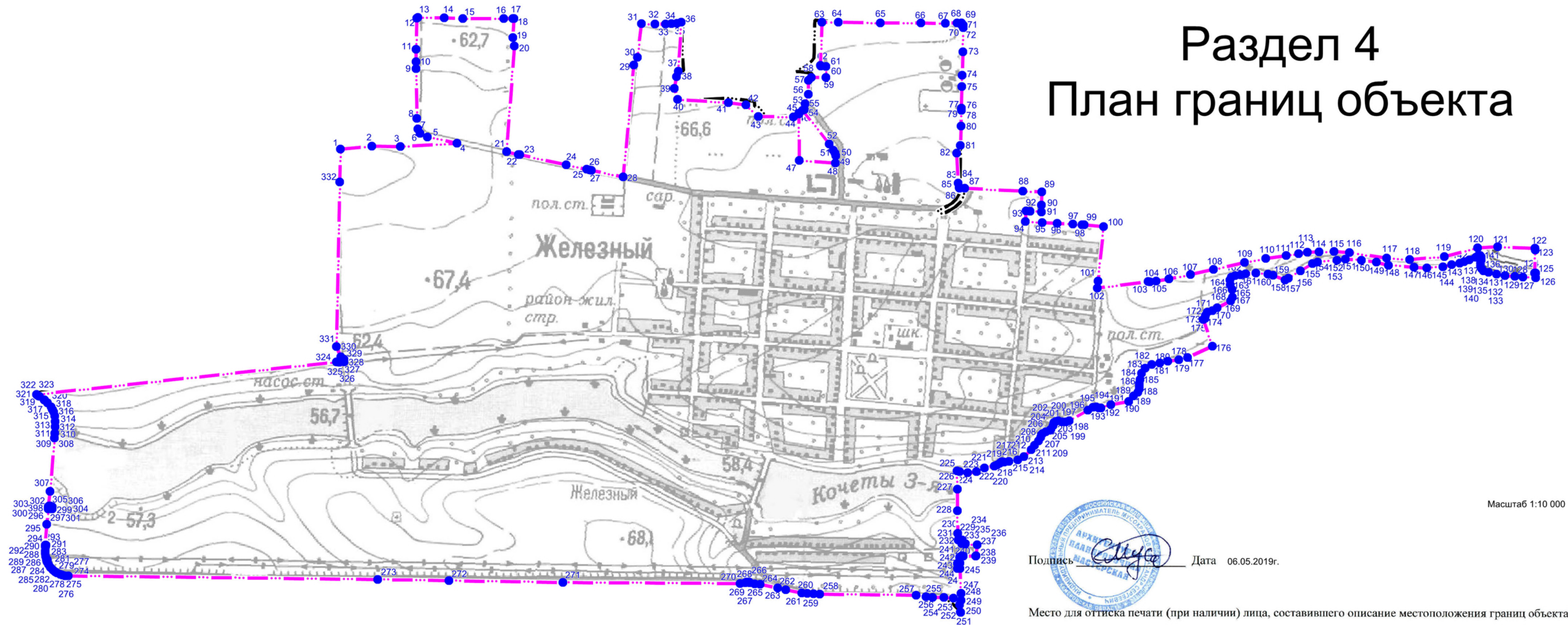
2. Сведения о характерных точках границ объекта

Обозначение характерных точек границ	Существующие координаты, м		Измененные (уточненные) координаты, м		Метод определения координат характерной точки	Средняя квадратическая погрешность положения характерной точки (Mt), м	Описание обозначения точки на местности (при наличии)
	X	Y	X	Y			
1	2	3	4	5	6	7	8
283	-	-	507108.74	2185779.34	Картометриче ский метод	2.5	-
284	-	-	507113.04	2185777.53	Картометриче ский метод	2.5	-
285	-	-	507113.69	2185779.93	Картометриче ский метод	2.5	-
286	-	-	507117.97	2185779.26	Картометриче ский метод	2.5	-
287	-	-	507117.59	2185776.43	Картометриче ский метод	2.5	-
288	-	-	507127.47	2185774.13	Картометриче ский метод	2.5	-
289	-	-	507137.82	2185772.70	Картометриче ский метод	2.5	-
290	-	-	507146.96	2185772.12	Картометриче ский метод	2.5	-
291	-	-	507162.64	2185772.73	Картометриче ский метод	2.5	-
292	-	-	507162.52	2185774.28	Картометриче ский метод	2.5	-
293	-	-	507167.51	2185774.67	Картометриче ский метод	2.5	-
294	-	-	507167.63	2185773.06	Картометриче ский метод	2.5	-
295	-	-	507240.28	2185777.72	Картометриче ский метод	2.5	-
296	-	-	507293.19	2185782.16	Картометриче ский метод	2.5	-
297	-	-	507293.64	2185794.49	Картометриче ский метод	2.5	-
298	-	-	507293.45	2185796.69	Картометриче ский метод	2.5	-
299	-	-	507300.01	2185796.36	Картометриче ский метод	2.5	-
300	-	-	507300.17	2185790.21	Картометриче ский метод	2.5	-
301	-	-	507302.84	2185790.20	Картометриче ский метод	2.5	-
302	-	-	507302.83	2185785.20	Картометриче ский метод	2.5	-
303	-	-	507300.30	2185785.22	Картометриче ский метод	2.5	-
304	-	-	507300.32	2185784.51	Картометриче ский метод	2.5	-
305	-	-	507300.46	2185783.61	Картометриче ский метод	2.5	-
306	-	-	507300.88	2185783.29	Картометриче ский метод	2.5	-
307	-	-	507354.16	2185789.14	Картометриче ский метод	2.5	-
308	-	-	507539.53	2185804.33	Картометриче ский метод	2.5	-

2. Сведения о характерных точках границ объекта

Обозначение характерных точек границ	Существующие координаты, м		Измененные (уточненные) координаты, м		Метод определения координат характерной точки	Средняя квадратическая погрешность положения характерной точки (Mt), м	Описание обозначения точки на местности (при наличии)
	X	Y	X	Y			
1	2	3	4	5	6	7	8
309	-	-	507555.85	2185806.05	Картометриче ский метод	2.5	-
310	-	-	507578.42	2185806.94	Картометриче ский метод	2.5	-
311	-	-	507596.29	2185807.11	Картометриче ский метод	2.5	-
312	-	-	507615.68	2185806.20	Картометриче ский метод	2.5	-
313	-	-	507629.81	2185801.45	Картометриче ский метод	2.5	-
314	-	-	507637.50	2185797.49	Картометриче ский метод	2.5	-
315	-	-	507638.19	2185797.16	Картометриче ский метод	2.5	-
316	-	-	507647.43	2185792.58	Картометриче ский метод	2.5	-
317	-	-	507661.74	2185780.26	Картометриче ский метод	2.5	-
318	-	-	507672.09	2185770.22	Картометриче ский метод	2.5	-
319	-	-	507671.46	2185768.28	Картометриче ский метод	2.5	-
320	-	-	507684.12	2185751.74	Картометриче ский метод	2.5	-
321	-	-	507685.95	2185748.16	Картометриче ский метод	2.5	-
322	-	-	507689.37	2185743.16	Картометриче ский метод	2.5	-
323	-	-	507690.81	2185742.60	Картометриче ский метод	2.5	-
324	-	-	507803.65	2186784.31	Картометриче ский метод	2.5	-
325	-	-	507803.98	2186793.53	Картометриче ский метод	2.5	-
326	-	-	507802.93	2186795.13	Картометриче ский метод	2.5	-
327	-	-	507801.94	2186795.18	Картометриче ский метод	2.5	-
328	-	-	507803.97	2186811.72	Картометриче ский метод	2.5	-
329	-	-	507812.32	2186811.12	Картометриче ский метод	2.5	-
330	-	-	507821.28	2186800.25	Картометриче ский метод	2.5	-
331	-	-	507856.35	2186785.01	Картометриче ский метод	2.5	-
332	-	-	508428.08	2186796.71	Картометриче ский метод	2.5	-
1	-	-	508543.06	2186799.06	Картометриче ский метод	2.5	-

Раздел 4 План границ объекта



Масштаб 1:10 000



Подпись _____ Дата 06.05.2019г.

Место для оттиска печати (при наличии) лица, составившего описание местоположения границ объекта

ОПИСАНИЕ МЕСТОПОЛОЖЕНИЯ ГРАНИЦ

Граница хутора Аргатов Усть-Лабинского городского поселения Усть-Лабинского района Краснодарского края

(наименование объекта, местоположение границ которого описано (далее - объект))

Раздел 1

Сведения об объекте

№ п/п	Характеристики объекта	Описание характеристик
1	2	3
1.	Местоположение объекта	Краснодарский край, район Усть-Лабинский, хутор Аргатов
2.	Площадь объекта +/- величина погрешности определения площади (P +/- Дельта P)	297.73+/-1,51 га
3.	Иные характеристики объекта	-

Раздел 2

Сведения о местоположении границ объекта

1. Система координат -

2. Сведения о характерных точках границ объекта

Обозначение характерных точек границ	Координаты, м		Метод определения координат характерной точки	Средняя квадратическая погрешность положения характерной точки (Mt), м	Описание обозначения точки на местности (при наличии)
	X	Y			
1	2	3	4	5	6
-	-	-	-	-	-

3. Сведения о характерных точках части (частей) границы объекта

Обозначение характерных точек части границы	Координаты, м		Метод определения координат характерной точки	Средняя квадратическая погрешность положения характерной точки (Mt), м	Описание обозначения точки на местности (при наличии)
	X	Y			
1	2	3	4	5	6
-	-	-	-	-	-

Раздел 3

Сведения о местоположении измененных (уточненных) границ объекта

1. Система координат МСК-23, зона 2

2. Сведения о характерных точках границ объекта

Обозначение характерных точек границ	Существующие координаты, м		Измененные (уточненные) координаты, м		Метод определения координат характерной точки	Средняя квадратическая погрешность положения характерной точки (Mt), м	Описание обозначения точки на местности (при наличии)
	X	Y	X	Y			
1	2	3	4	5	6	7	8
1	-	-	512924.64	2192010.15	Картометриче ский метод	2.5	-
2	-	-	512929.70	2192015.45	Картометриче ский метод	2.5	-
3	-	-	512957.33	2192005.86	Картометриче ский метод	2.5	-
4	-	-	512953.15	2192019.90	Картометриче ский метод	2.5	-
5	-	-	513192.96	2192018.96	Картометриче ский метод	2.5	-
6	-	-	513214.00	2192019.82	Картометриче ский метод	2.5	-
7	-	-	513232.36	2192030.22	Картометриче ский метод	2.5	-
8	-	-	513237.58	2192057.42	Картометриче ский метод	2.5	-
9	-	-	513236.02	2192096.12	Картометриче ский метод	2.5	-
10	-	-	513224.25	2192159.92	Картометриче ский метод	2.5	-
11	-	-	513219.00	2192192.75	Картометриче ский метод	2.5	-
12	-	-	513209.82	2192220.98	Картометриче ский метод	2.5	-
13	-	-	513206.54	2192249.21	Картометриче ский метод	2.5	-
14	-	-	513191.58	2192293.44	Картометриче ский метод	2.5	-
15	-	-	513167.95	2192335.94	Картометриче ский метод	2.5	-
16	-	-	513136.75	2192379.37	Картометриче ский метод	2.5	-
17	-	-	513087.11	2192414.93	Картометриче ский метод	2.5	-
18	-	-	513062.92	2192445.85	Картометриче ский метод	2.5	-
19	-	-	513055.03	2192472.69	Картометриче ский метод	2.5	-
20	-	-	513046.51	2192499.21	Картометриче ский метод	2.5	-
21	-	-	513042.09	2192515.00	Картометриче ский метод	2.5	-
22	-	-	513036.78	2192539.13	Картометриче ский метод	2.5	-

2. Сведения о характерных точках границ объекта

Обозначение характерных точек границ	Существующие координаты, м		Измененные (уточненные) координаты, м		Метод определения координат характерной точки	Средняя квадратическая погрешность положения характерной точки (Mt), м	Описание обозначения точки на местности (при наличии)
	X	Y	X	Y			
1	2	3	4	5	6	7	8
23	-	-	513029.70	2192543.73	Картометрический метод	2.5	-
24	-	-	513020.20	2192553.38	Картометрический метод	2.5	-
25	-	-	513009.76	2192565.63	Картометрический метод	2.5	-
26	-	-	512988.89	2192569.97	Картометрический метод	2.5	-
27	-	-	512966.56	2192571.56	Картометрический метод	2.5	-
28	-	-	512961.34	2192583.07	Картометрический метод	2.5	-
29	-	-	512968.61	2192598.52	Картометрический метод	2.5	-
30	-	-	512973.55	2192612.93	Картометрический метод	2.5	-
31	-	-	512986.24	2192642.19	Картометрический метод	2.5	-
32	-	-	512998.48	2192664.10	Картометрический метод	2.5	-
33	-	-	513026.63	2192701.45	Картометрический метод	2.5	-
34	-	-	513049.27	2192744.16	Картометрический метод	2.5	-
35	-	-	513064.46	2192821.51	Картометрический метод	2.5	-
36	-	-	513075.80	2192857.18	Картометрический метод	2.5	-
37	-	-	513084.51	2192867.73	Картометрический метод	2.5	-
38	-	-	513088.97	2192876.86	Картометрический метод	2.5	-
39	-	-	513094.18	2192883.93	Картометрический метод	2.5	-
40	-	-	513091.02	2192897.89	Картометрический метод	2.5	-
41	-	-	513089.72	2192918.74	Картометрический метод	2.5	-
42	-	-	513091.97	2192939.29	Картометрический метод	2.5	-
43	-	-	513089.84	2192964.60	Картометрический метод	2.5	-
44	-	-	513079.20	2192990.28	Картометрический метод	2.5	-
45	-	-	513060.33	2193018.83	Картометрический метод	2.5	-
46	-	-	513042.72	2193043.05	Картометрический метод	2.5	-
47	-	-	513021.07	2193069.21	Картометрический метод	2.5	-
48	-	-	512998.87	2193097.58	Картометрический метод	2.5	-

2. Сведения о характерных точках границ объекта

Обозначение характерных точек границ	Существующие координаты, м		Измененные (уточненные) координаты, м		Метод определения координат характерной точки	Средняя квадратическая погрешность положения характерной точки (Mt), м	Описание обозначения точки на местности (при наличии)
	X	Y	X	Y			
1	2	3	4	5	6	7	8
49	-	-	512975.36	2193123.37	Картометриче ский метод	2.5	-
50	-	-	512937.62	2193146.21	Картометриче ский метод	2.5	-
51	-	-	512896.76	2193159.45	Картометриче ский метод	2.5	-
52	-	-	512853.17	2193171.23	Картометриче ский метод	2.5	-
53	-	-	512810.87	2193187.67	Картометриче ский метод	2.5	-
54	-	-	512771.61	2193218.13	Картометриче ский метод	2.5	-
55	-	-	512743.59	2193253.44	Картометриче ский метод	2.5	-
56	-	-	512701.06	2193312.36	Картометриче ский метод	2.5	-
57	-	-	512671.32	2193343.43	Картометриче ский метод	2.5	-
58	-	-	512638.96	2193371.32	Картометриче ский метод	2.5	-
59	-	-	512614.80	2193387.50	Картометриче ский метод	2.5	-
60	-	-	512601.00	2193389.77	Картометриче ский метод	2.5	-
61	-	-	512590.66	2193382.16	Картометриче ский метод	2.5	-
62	-	-	512556.04	2193334.86	Картометриче ский метод	2.5	-
63	-	-	512507.90	2193278.53	Картометриче ский метод	2.5	-
64	-	-	512491.64	2193268.50	Картометриче ский метод	2.5	-
65	-	-	512427.95	2193199.64	Картометриче ский метод	2.5	-
66	-	-	512392.23	2193161.21	Картометриче ский метод	2.5	-
67	-	-	512366.15	2193132.51	Картометриче ский метод	2.5	-
68	-	-	512336.32	2193101.83	Картометриче ский метод	2.5	-
69	-	-	512298.58	2193072.29	Картометриче ский метод	2.5	-
70	-	-	512279.89	2193064.60	Картометриче ский метод	2.5	-
71	-	-	512255.19	2193056.17	Картометриче ский метод	2.5	-
72	-	-	512234.63	2193061.38	Картометриче ский метод	2.5	-
73	-	-	512204.95	2193082.84	Картометриче ский метод	2.5	-
74	-	-	512181.67	2193099.00	Картометриче ский метод	2.5	-

2. Сведения о характерных точках границ объекта

Обозначение характерных точек границ	Существующие координаты, м		Измененные (уточненные) координаты, м		Метод определения координат характерной точки	Средняя квадратическая погрешность положения характерной точки (Mt), м	Описание обозначения точки на местности (при наличии)
	X	Y	X	Y			
1	2	3	4	5	6	7	8
75	-	-	512160.43	2193119.37	Картометрический метод	2.5	-
76	-	-	512175.06	2193129.37	Картометрический метод	2.5	-
77	-	-	512206.33	2193096.26	Картометрический метод	2.5	-
78	-	-	512237.82	2193075.54	Картометрический метод	2.5	-
79	-	-	512255.23	2193073.20	Картометрический метод	2.5	-
80	-	-	512269.06	2193078.79	Картометрический метод	2.5	-
81	-	-	512311.27	2193104.65	Картометрический метод	2.5	-
82	-	-	512374.25	2193163.85	Картометрический метод	2.5	-
83	-	-	512415.91	2193207.26	Картометрический метод	2.5	-
84	-	-	512446.95	2193246.04	Картометрический метод	2.5	-
85	-	-	512455.85	2193260.85	Картометрический метод	2.5	-
86	-	-	512478.50	2193280.09	Картометрический метод	2.5	-
87	-	-	512491.87	2193295.24	Картометрический метод	2.5	-
88	-	-	512498.22	2193313.52	Картометрический метод	2.5	-
89	-	-	512511.59	2193332.39	Картометрический метод	2.5	-
90	-	-	512524.95	2193348.71	Картометрический метод	2.5	-
91	-	-	512548.52	2193380.65	Картометрический метод	2.5	-
92	-	-	512575.03	2193427.49	Картометрический метод	2.5	-
93	-	-	512599.53	2193445.59	Картометрический метод	2.5	-
94	-	-	512623.31	2193452.25	Картометрический метод	2.5	-
95	-	-	512642.13	2193449.18	Картометрический метод	2.5	-
96	-	-	512750.74	2193381.32	Картометрический метод	2.5	-
97	-	-	512802.17	2193335.94	Картометрический метод	2.5	-
98	-	-	512832.45	2193298.18	Картометрический метод	2.5	-
99	-	-	512839.51	2193282.75	Картометрический метод	2.5	-
100	-	-	512849.30	2193265.19	Картометрический метод	2.5	-

2. Сведения о характерных точках границ объекта

Обозначение характерных точек границ	Существующие координаты, м		Измененные (уточненные) координаты, м		Метод определения координат характерной точки	Средняя квадратическая погрешность положения характерной точки (Mt), м	Описание обозначения точки на местности (при наличии)
	X	Y	X	Y			
1	2	3	4	5	6	7	8
101	-	-	512865.32	2193249.24	Картометриче ский метод	2.5	-
102	-	-	512886.28	2193237.59	Картометриче ский метод	2.5	-
103	-	-	512913.55	2193229.14	Картометриче ский метод	2.5	-
104	-	-	512932.00	2193227.01	Картометриче ский метод	2.5	-
105	-	-	512928.90	2193302.30	Картометриче ский метод	2.5	-
106	-	-	512928.79	2193502.28	Картометриче ский метод	2.5	-
107	-	-	512936.03	2193504.80	Картометриче ский метод	2.5	-
108	-	-	512937.19	2193684.69	Картометриче ский метод	2.5	-
109	-	-	512901.43	2193684.46	Картометриче ский метод	2.5	-
110	-	-	512840.96	2193684.11	Картометриче ский метод	2.5	-
111	-	-	512510.21	2193681.97	Картометриче ский метод	2.5	-
112	-	-	512376.43	2193677.93	Картометриче ский метод	2.5	-
113	-	-	512242.65	2193673.87	Картометриче ский метод	2.5	-
114	-	-	512108.87	2193669.83	Картометриче ский метод	2.5	-
115	-	-	512102.32	2193886.39	Картометриче ский метод	2.5	-
116	-	-	511933.06	2193874.40	Картометриче ский метод	2.5	-
117	-	-	511925.58	2193882.82	Картометриче ский метод	2.5	-
118	-	-	511869.72	2194013.04	Картометриче ский метод	2.5	-
119	-	-	511837.94	2194116.97	Картометриче ский метод	2.5	-
120	-	-	511836.01	2194194.69	Картометриче ский метод	2.5	-
121	-	-	511694.05	2194310.62	Картометриче ский метод	2.5	-
122	-	-	511633.14	2194360.34	Картометриче ский метод	2.5	-
123	-	-	511561.42	2194430.04	Картометриче ский метод	2.5	-
124	-	-	511455.83	2194556.40	Картометриче ский метод	2.5	-
125	-	-	511441.25	2194547.71	Картометриче ский метод	2.5	-
126	-	-	511419.50	2194537.94	Картометриче ский метод	2.5	-

2. Сведения о характерных точках границ объекта

Обозначение характерных точек границ	Существующие координаты, м		Измененные (уточненные) координаты, м		Метод определения координат характерной точки	Средняя квадратическая погрешность положения характерной точки (Mt), м	Описание обозначения точки на местности (при наличии)
	X	Y	X	Y			
1	2	3	4	5	6	7	8
127	-	-	511373.28	2194507.18	Картометрический метод	2.5	-
128	-	-	511332.38	2194476.72	Картометрический метод	2.5	-
129	-	-	511320.87	2194470.11	Картометрический метод	2.5	-
130	-	-	511301.27	2194506.67	Картометрический метод	2.5	-
131	-	-	511271.36	2194576.57	Картометрический метод	2.5	-
132	-	-	511254.70	2194661.64	Картометрический метод	2.5	-
133	-	-	511243.22	2194771.33	Картометрический метод	2.5	-
134	-	-	511242.96	2194818.40	Картометрический метод	2.5	-
135	-	-	511261.84	2194986.54	Картометрический метод	2.5	-
136	-	-	511264.77	2195089.73	Картометрический метод	2.5	-
137	-	-	511262.56	2195141.28	Картометрический метод	2.5	-
138	-	-	511258.82	2195160.57	Картометрический метод	2.5	-
139	-	-	511245.94	2195181.90	Картометрический метод	2.5	-
140	-	-	511227.99	2195209.43	Картометрический метод	2.5	-
141	-	-	511210.09	2195229.52	Картометрический метод	2.5	-
142	-	-	511149.67	2195287.36	Картометрический метод	2.5	-
143	-	-	511125.48	2195314.66	Картометрический метод	2.5	-
144	-	-	511108.71	2195333.40	Картометрический метод	2.5	-
145	-	-	511080.74	2195356.48	Картометрический метод	2.5	-
146	-	-	510987.59	2195397.45	Картометрический метод	2.5	-
147	-	-	510924.62	2195424.09	Картометрический метод	2.5	-
148	-	-	510909.85	2195430.35	Картометрический метод	2.5	-
149	-	-	510875.00	2195445.09	Картометрический метод	2.5	-
150	-	-	510726.29	2195500.70	Картометрический метод	2.5	-
151	-	-	510711.97	2195504.48	Картометрический метод	2.5	-
152	-	-	510652.81	2195525.32	Картометрический метод	2.5	-

2. Сведения о характерных точках границ объекта

Обозначение характерных точек границ	Существующие координаты, м		Измененные (уточненные) координаты, м		Метод определения координат характерной точки	Средняя квадратическая погрешность положения характерной точки (Mt), м	Описание обозначения точки на местности (при наличии)
	X	Y	X	Y			
1	2	3	4	5	6	7	8
153	-	-	510586.40	2195548.72	Картометрический метод	2.5	-
154	-	-	510548.41	2195562.10	Картометрический метод	2.5	-
155	-	-	510501.28	2195579.88	Картометрический метод	2.5	-
156	-	-	510442.55	2195587.29	Картометрический метод	2.5	-
157	-	-	510419.86	2195586.99	Картометрический метод	2.5	-
158	-	-	510388.36	2195592.50	Картометрический метод	2.5	-
159	-	-	510335.51	2195567.53	Картометрический метод	2.5	-
160	-	-	510337.55	2195530.92	Картометрический метод	2.5	-
161	-	-	510338.95	2195497.91	Картометрический метод	2.5	-
162	-	-	510335.49	2195502.55	Картометрический метод	2.5	-
163	-	-	510264.14	2195627.95	Картометрический метод	2.5	-
164	-	-	510090.84	2195528.72	Картометрический метод	2.5	-
165	-	-	510234.10	2195278.51	Картометрический метод	2.5	-
166	-	-	510270.29	2195286.66	Картометрический метод	2.5	-
167	-	-	510275.04	2195270.55	Картометрический метод	2.5	-
168	-	-	510082.72	2195230.05	Картометрический метод	2.5	-
169	-	-	509910.20	2195190.29	Картометрический метод	2.5	-
170	-	-	509812.12	2195168.66	Картометрический метод	2.5	-
171	-	-	509802.43	2195166.85	Картометрический метод	2.5	-
172	-	-	509792.74	2195157.15	Картометрический метод	2.5	-
173	-	-	509836.96	2195111.72	Картометрический метод	2.5	-
174	-	-	509847.46	2195111.72	Картометрический метод	2.5	-
175	-	-	510460.24	2195126.74	Картометрический метод	2.5	-
176	-	-	510768.76	2195131.88	Картометрический метод	2.5	-
177	-	-	510831.19	2195099.79	Картометрический метод	2.5	-
178	-	-	510844.66	2195066.66	Картометрический метод	2.5	-

2. Сведения о характерных точках границ объекта

Обозначение характерных точек границ	Существующие координаты, м		Измененные (уточненные) координаты, м		Метод определения координат характерной точки	Средняя квадратическая погрешность положения характерной точки (Mt), м	Описание обозначения точки на местности (при наличии)
	X	Y	X	Y			
1	2	3	4	5	6	7	8
179	-	-	510828.84	2195058.13	Картометрический метод	2.5	-
180	-	-	510838.24	2194989.31	Картометрический метод	2.5	-
181	-	-	510844.42	2194943.09	Картометрический метод	2.5	-
182	-	-	510856.21	2194934.06	Картометрический метод	2.5	-
183	-	-	510872.02	2194798.84	Картометрический метод	2.5	-
184	-	-	510900.95	2194545.11	Картометрический метод	2.5	-
185	-	-	510920.40	2194422.45	Картометрический метод	2.5	-
186	-	-	510956.81	2194293.72	Картометрический метод	2.5	-
187	-	-	510952.69	2194290.39	Картометрический метод	2.5	-
188	-	-	510911.59	2194268.83	Картометрический метод	2.5	-
189	-	-	510913.25	2194256.87	Картометрический метод	2.5	-
190	-	-	510770.33	2194210.99	Картометрический метод	2.5	-
191	-	-	510770.16	2194208.61	Картометрический метод	2.5	-
192	-	-	510861.10	2194126.27	Картометрический метод	2.5	-
193	-	-	510908.53	2194047.03	Картометрический метод	2.5	-
194	-	-	510908.45	2194046.44	Картометрический метод	2.5	-
195	-	-	510922.13	2194054.21	Картометрический метод	2.5	-
196	-	-	510929.81	2194040.68	Картометрический метод	2.5	-
197	-	-	510918.50	2194032.60	Картометрический метод	2.5	-
198	-	-	510926.78	2194016.45	Картометрический метод	2.5	-
199	-	-	510966.57	2193950.20	Картометрический метод	2.5	-
200	-	-	510997.13	2193899.78	Картометрический метод	2.5	-
201	-	-	511075.42	2193775.99	Картометрический метод	2.5	-
202	-	-	511077.74	2193772.87	Картометрический метод	2.5	-
203	-	-	511098.84	2193741.00	Картометрический метод	2.5	-
204	-	-	511120.97	2193714.09	Картометрический метод	2.5	-

2. Сведения о характерных точках границ объекта

Обозначение характерных точек границ	Существующие координаты, м		Измененные (уточненные) координаты, м		Метод определения координат характерной точки	Средняя квадратическая погрешность положения характерной точки (Mt), м	Описание обозначения точки на местности (при наличии)
	X	Y	X	Y			
1	2	3	4	5	6	7	8
205	-	-	511138.03	2193729.31	Картометрический метод	2.5	-
206	-	-	511171.78	2193693.00	Картометрический метод	2.5	-
207	-	-	511294.65	2193574.89	Картометрический метод	2.5	-
208	-	-	511474.74	2193408.01	Картометрический метод	2.5	-
209	-	-	511561.67	2193326.21	Картометрический метод	2.5	-
210	-	-	511845.93	2193057.73	Картометрический метод	2.5	-
211	-	-	511951.56	2192961.26	Картометрический метод	2.5	-
212	-	-	512033.35	2192887.90	Картометрический метод	2.5	-
213	-	-	512119.92	2192810.15	Картометрический метод	2.5	-
214	-	-	512130.55	2192808.68	Картометрический метод	2.5	-
215	-	-	512137.89	2192810.88	Картометрический метод	2.5	-
216	-	-	512144.86	2192819.68	Картометрический метод	2.5	-
217	-	-	512161.36	2192809.96	Картометрический метод	2.5	-
218	-	-	512151.51	2192788.33	Картометрический метод	2.5	-
219	-	-	512149.56	2192774.59	Картометрический метод	2.5	-
220	-	-	512151.68	2192763.59	Картометрический метод	2.5	-
221	-	-	512235.27	2192687.06	Картометрический метод	2.5	-
222	-	-	512304.47	2192623.76	Картометрический метод	2.5	-
223	-	-	512451.67	2192486.76	Картометрический метод	2.5	-
224	-	-	512533.14	2192406.50	Картометрический метод	2.5	-
225	-	-	512566.71	2192372.28	Картометрический метод	2.5	-
226	-	-	512626.57	2192312.51	Картометрический метод	2.5	-
227	-	-	512632.68	2192319.02	Картометрический метод	2.5	-
228	-	-	512674.13	2192276.38	Картометрический метод	2.5	-
229	-	-	512667.46	2192269.41	Картометрический метод	2.5	-
230	-	-	512717.99	2192217.82	Картометрический метод	2.5	-

Раздел 4 План границ объекта



х. Аргатов

Масштаб 1:10 000

Подпись  Дата 06.05.2019г.

Место для оттиска печати (при наличии) лица, составившего описание местоположения границ объекта

ОПИСАНИЕ МЕСТОПОЛОЖЕНИЯ ГРАНИЦ

Граница хутора Свободный Железного сельского поселения Усть-Лабинского района Краснодарского края

(наименование объекта, местоположение границ которого описано (далее - объект))

Раздел 1

Сведения об объекте

№ п/п	Характеристики объекта	Описание характеристик
1	2	3
1.	Местоположение объекта	Краснодарский край, район Усть-Лабинский, хутор Свободный
2.	Площадь объекта +/- величина погрешности определения площади (P +/- Дельта P)	190.19+/-1,21 га
3.	Иные характеристики объекта	-

Раздел 2

Сведения о местоположении границ объекта

1. Система координат -

2. Сведения о характерных точках границ объекта

Обозначение характерных точек границ	Координаты, м		Метод определения координат характерной точки	Средняя квадратическая погрешность положения характерной точки (Mt), м	Описание обозначения точки на местности (при наличии)
	X	Y			
1	2	3	4	5	6
-	-	-	-	-	-

3. Сведения о характерных точках части (частей) границы объекта

Обозначение характерных точек части границы	Координаты, м		Метод определения координат характерной точки	Средняя квадратическая погрешность положения характерной точки (Mt), м	Описание обозначения точки на местности (при наличии)
	X	Y			
1	2	3	4	5	6
-	-	-	-	-	-

Раздел 3

Сведения о местоположении измененных (уточненных) границ объекта

1. Система координат МСК-23, зона 2

2. Сведения о характерных точках границ объекта

Обозначение характерных точек границ	Существующие координаты, м		Измененные (уточненные) координаты, м		Метод определения координат характерной точки	Средняя квадратическая погрешность положения характерной точки (Mt), м	Описание обозначения точки на местности (при наличии)
	X	Y	X	Y			
1	2	3	4	5	6	7	8
1	-	-	515123.15	2185714.56	Картометриче ский метод	2.5	-
2	-	-	515125.76	2185810.15	Картометриче ский метод	2.5	-
3	-	-	515125.80	2186170.48	Картометриче ский метод	2.5	-
4	-	-	515037.01	2186190.97	Картометриче ский метод	2.5	-
5	-	-	515024.15	2186207.94	Картометриче ский метод	2.5	-
6	-	-	514997.25	2186233.13	Картометриче ский метод	2.5	-
7	-	-	514934.94	2186263.79	Картометриче ский метод	2.5	-
8	-	-	514792.81	2186345.34	Картометриче ский метод	2.5	-
9	-	-	514801.02	2186365.19	Картометриче ский метод	2.5	-
10	-	-	514814.46	2186400.40	Картометриче ский метод	2.5	-
11	-	-	514846.48	2186503.57	Картометриче ский метод	2.5	-
12	-	-	514790.93	2186523.77	Картометриче ский метод	2.5	-
13	-	-	514774.84	2186529.62	Картометриче ский метод	2.5	-
14	-	-	514717.54	2186553.85	Картометриче ский метод	2.5	-
15	-	-	514694.88	2186564.53	Картометриче ский метод	2.5	-
16	-	-	514665.15	2186589.57	Картометриче ский метод	2.5	-
17	-	-	514646.68	2186602.04	Картометриче ский метод	2.5	-
18	-	-	514627.67	2186608.30	Картометриче ский метод	2.5	-
19	-	-	514543.51	2186603.35	Картометриче ский метод	2.5	-
20	-	-	514419.90	2186590.21	Картометриче ский метод	2.5	-
21	-	-	514298.02	2186575.89	Картометриче ский метод	2.5	-
22	-	-	514227.57	2186566.28	Картометриче ский метод	2.5	-

2. Сведения о характерных точках границ объекта

Обозначение характерных точек границ	Существующие координаты, м		Измененные (уточненные) координаты, м		Метод определения координат характерной точки	Средняя квадратическая погрешность положения характерной точки (Mt), м	Описание обозначения точки на местности (при наличии)
	X	Y	X	Y			
1	2	3	4	5	6	7	8
23	-	-	514172.55	2186562.82	Картометрический метод	2.5	-
24	-	-	514053.99	2186552.67	Картометрический метод	2.5	-
25	-	-	514055.65	2186529.66	Картометрический метод	2.5	-
26	-	-	513748.71	2186479.54	Картометрический метод	2.5	-
27	-	-	513221.29	2186389.08	Картометрический метод	2.5	-
28	-	-	513215.75	2186399.84	Картометрический метод	2.5	-
29	-	-	513201.48	2186392.40	Картометрический метод	2.5	-
30	-	-	513170.07	2186452.66	Картометрический метод	2.5	-
31	-	-	513160.09	2186444.61	Картометрический метод	2.5	-
32	-	-	513082.28	2186429.67	Картометрический метод	2.5	-
33	-	-	513000.21	2186419.53	Картометрический метод	2.5	-
34	-	-	512993.25	2186417.56	Картометрический метод	2.5	-
35	-	-	512958.82	2186447.52	Картометрический метод	2.5	-
36	-	-	512861.31	2186508.03	Картометрический метод	2.5	-
37	-	-	512816.07	2186517.22	Картометрический метод	2.5	-
38	-	-	512820.06	2186565.17	Картометрический метод	2.5	-
39	-	-	512874.50	2186559.28	Картометрический метод	2.5	-
40	-	-	512869.62	2186652.13	Картометрический метод	2.5	-
41	-	-	513045.60	2186679.36	Картометрический метод	2.5	-
42	-	-	513051.42	2186680.26	Картометрический метод	2.5	-
43	-	-	513021.59	2186737.50	Картометрический метод	2.5	-
44	-	-	513017.58	2187027.98	Картометрический метод	2.5	-
45	-	-	512867.11	2187017.37	Картометрический метод	2.5	-
46	-	-	512703.06	2187012.19	Картометрический метод	2.5	-
47	-	-	512569.38	2187009.97	Картометрический метод	2.5	-
48	-	-	512485.71	2187003.42	Картометрический метод	2.5	-

2. Сведения о характерных точках границ объекта

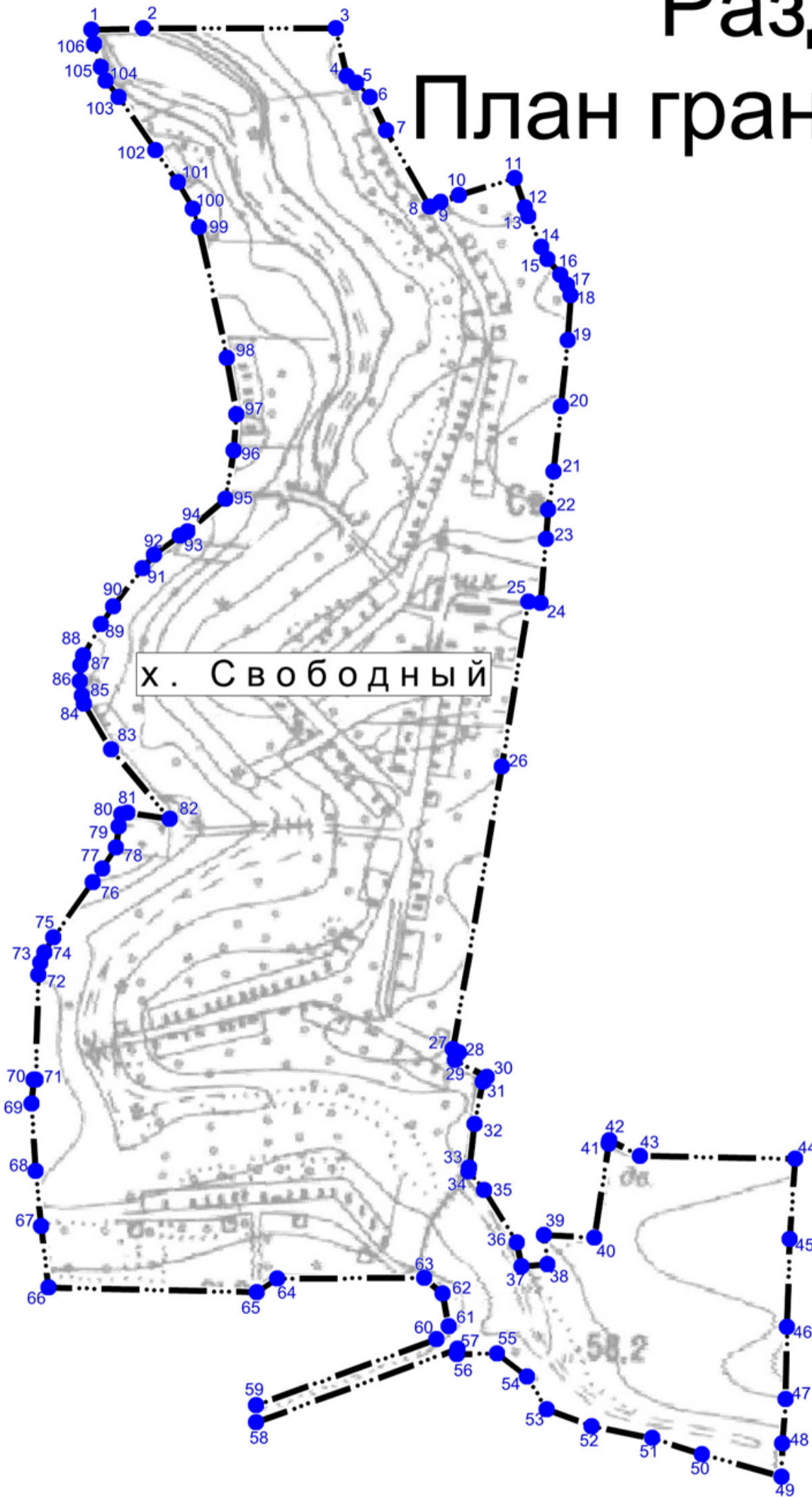
Обозначение характерных точек границ	Существующие координаты, м		Измененные (уточненные) координаты, м		Метод определения координат характерной точки	Средняя квадратическая погрешность положения характерной точки (Mt), м	Описание обозначения точки на местности (при наличии)
	X	Y	X	Y			
1	2	3	4	5	6	7	8
49	-	-	512424.67	2187002.50	Картометриче ский метод	2.5	-
50	-	-	512465.86	2186852.87	Картометриче ский метод	2.5	-
51	-	-	512496.08	2186760.28	Картометриче ский метод	2.5	-
52	-	-	512518.26	2186647.41	Картометриче ский метод	2.5	-
53	-	-	512549.36	2186563.35	Картометриче ский метод	2.5	-
54	-	-	512611.18	2186527.41	Картометриче ский метод	2.5	-
55	-	-	512654.45	2186471.01	Картометриче ский метод	2.5	-
56	-	-	512652.93	2186395.70	Картометриче ский метод	2.5	-
57	-	-	512663.21	2186397.11	Картометриче ский метод	2.5	-
58	-	-	512525.43	2186020.93	Картометриче ский метод	2.5	-
59	-	-	512557.58	2186021.62	Картометриче ский метод	2.5	-
60	-	-	512680.81	2186358.27	Картометриче ский метод	2.5	-
61	-	-	512704.64	2186380.96	Картометриче ский метод	2.5	-
62	-	-	512766.00	2186369.35	Картометриче ский метод	2.5	-
63	-	-	512795.12	2186334.97	Картометриче ский метод	2.5	-
64	-	-	512793.61	2186060.35	Картометриче ский метод	2.5	-
65	-	-	512767.60	2186023.01	Картометриче ский метод	2.5	-
66	-	-	512777.17	2185634.30	Картометриче ский метод	2.5	-
67	-	-	512891.26	2185620.33	Картометриче ский метод	2.5	-
68	-	-	512994.72	2185610.55	Картометриче ский метод	2.5	-
69	-	-	513119.80	2185602.86	Картометриче ский метод	2.5	-
70	-	-	513164.54	2185605.96	Картометриче ский метод	2.5	-
71	-	-	513164.55	2185610.05	Картометриче ский метод	2.5	-
72	-	-	513360.09	2185614.98	Картометриче ский метод	2.5	-
73	-	-	513383.04	2185618.33	Картометриче ский метод	2.5	-
74	-	-	513402.27	2185626.50	Картометриче ский метод	2.5	-

2. Сведения о характерных точках границ объекта

Обозначение характерных точек границ	Существующие координаты, м		Измененные (уточненные) координаты, м		Метод определения координат характерной точки	Средняя квадратическая погрешность положения характерной точки (Mt), м	Описание обозначения точки на местности (при наличии)
	X	Y	X	Y			
1	2	3	4	5	6	7	8
75	-	-	513430.18	2185643.08	Картометрический метод	2.5	-
76	-	-	513532.70	2185716.99	Картометрический метод	2.5	-
77	-	-	513558.15	2185734.75	Картометрический метод	2.5	-
78	-	-	513597.56	2185760.03	Картометрический метод	2.5	-
79	-	-	513637.02	2185764.90	Картометрический метод	2.5	-
80	-	-	513660.11	2185769.91	Картометрический метод	2.5	-
81	-	-	513662.28	2185781.73	Картометрический метод	2.5	-
82	-	-	513651.39	2185860.57	Картометрический метод	2.5	-
83	-	-	513780.99	2185750.47	Картометрический метод	2.5	-
84	-	-	513865.56	2185700.76	Картометрический метод	2.5	-
85	-	-	513880.26	2185696.38	Картометрический метод	2.5	-
86	-	-	513907.47	2185692.21	Картометрический метод	2.5	-
87	-	-	513937.84	2185694.12	Картометрический метод	2.5	-
88	-	-	513955.49	2185699.21	Картометрический метод	2.5	-
89	-	-	514013.55	2185731.38	Картометрический метод	2.5	-
90	-	-	514047.58	2185754.96	Картометрический метод	2.5	-
91	-	-	514118.82	2185809.37	Картометрический метод	2.5	-
92	-	-	514143.58	2185830.70	Картометрический метод	2.5	-
93	-	-	514179.53	2185878.83	Картометрический метод	2.5	-
94	-	-	514187.01	2185893.19	Картометрический метод	2.5	-
95	-	-	514247.22	2185964.54	Картометрический метод	2.5	-
96	-	-	514337.45	2185979.48	Картометрический метод	2.5	-
97	-	-	514405.26	2185984.73	Картометрический метод	2.5	-
98	-	-	514510.38	2185967.47	Картометрический метод	2.5	-
99	-	-	514754.53	2185914.99	Картометрический метод	2.5	-
100	-	-	514788.42	2185903.06	Картометрический метод	2.5	-

Раздел 4

План границ объекта



Масштаб 1:10 000

Подпись  Дата 06.05.2019г.

Место для оттиска печати (при наличии) лица, составившего описание местоположения границ объекта

ОПИСАНИЕ МЕСТОПОЛОЖЕНИЯ ГРАНИЦ

Граница хутора Сокольский Железного сельского поселения Усть-Лабинского района Краснодарского края

(наименование объекта, местоположение границ которого описано (далее - объект))

Раздел 1

Сведения об объекте

№ п/п	Характеристики объекта	Описание характеристик
1	2	3
1.	Местоположение объекта	Краснодарский край, район Усть-Лабинский, хутор Сокольский
2.	Площадь объекта +/- величина погрешности определения площади (P +/- Дельта P)	156.57+/-1,09
3.	Иные характеристики объекта	-

Раздел 2

Сведения о местоположении границ объекта

1. Система координат -

2. Сведения о характерных точках границ объекта

Обозначение характерных точек границ	Координаты, м		Метод определения координат характерной точки	Средняя квадратическая погрешность положения характерной точки (Mt), м	Описание обозначения точки на местности (при наличии)
	X	Y			
1	2	3	4	5	6
-	-	-	-	-	-

3. Сведения о характерных точках части (частей) границы объекта

Обозначение характерных точек части границы	Координаты, м		Метод определения координат характерной точки	Средняя квадратическая погрешность положения характерной точки (Mt), м	Описание обозначения точки на местности (при наличии)
	X	Y			
1	2	3	4	5	6
-	-	-	-	-	-

Раздел 3

Сведения о местоположении измененных (уточненных) границ объекта

1. Система координат МСК-23, зона 2

2. Сведения о характерных точках границ объекта

Обозначение характерных точек границ	Существующие координаты, м		Измененные (уточненные) координаты, м		Метод определения координат характерной точки	Средняя квадратическая погрешность положения характерной точки (Mt), м	Описание обозначения точки на местности (при наличии)
	X	Y	X	Y			
1	2	3	4	5	6	7	8
1	-	-	512986.25	2191015.43	Картометриче ский метод	2.5	-
2	-	-	513206.49	2191017.97	Картометриче ский метод	2.5	-
3	-	-	513272.29	2191018.61	Картометриче ский метод	2.5	-
4	-	-	513709.15	2191023.48	Картометриче ский метод	2.5	-
5	-	-	513808.53	2191024.62	Картометриче ский метод	2.5	-
6	-	-	514541.34	2191028.51	Картометриче ский метод	2.5	-
7	-	-	514572.78	2191029.47	Картометриче ский метод	2.5	-
8	-	-	514574.44	2191011.39	Картометриче ский метод	2.5	-
9	-	-	514440.71	2191011.52	Картометриче ский метод	2.5	-
10	-	-	514440.33	2190969.75	Картометриче ский метод	2.5	-
11	-	-	514438.15	2190903.11	Картометриче ский метод	2.5	-
12	-	-	514437.58	2190876.50	Картометриче ский метод	2.5	-
13	-	-	514359.22	2190875.20	Картометриче ский метод	2.5	-
14	-	-	514358.02	2190812.25	Картометриче ский метод	2.5	-
15	-	-	514947.64	2190819.85	Картометриче ский метод	2.5	-
16	-	-	514945.24	2190899.61	Картометриче ский метод	2.5	-
17	-	-	514944.45	2190925.77	Картометриче ский метод	2.5	-
18	-	-	514942.31	2190937.69	Картометриче ский метод	2.5	-
19	-	-	514810.03	2191013.47	Картометриче ский метод	2.5	-
20	-	-	514728.45	2191034.23	Картометриче ский метод	2.5	-
21	-	-	514626.94	2191092.45	Картометриче ский метод	2.5	-
22	-	-	514532.20	2191106.02	Картометриче ский метод	2.5	-

2. Сведения о характерных точках границ объекта

Обозначение характерных точек границ	Существующие координаты, м		Измененные (уточненные) координаты, м		Метод определения координат характерной точки	Средняя квадратическая погрешность положения характерной точки (Mt), м	Описание обозначения точки на местности (при наличии)
	X	Y	X	Y			
1	2	3	4	5	6	7	8
23	-	-	514521.96	2191183.13	Картометрический метод	2.5	-
24	-	-	514481.94	2191264.55	Картометрический метод	2.5	-
25	-	-	514478.68	2191303.28	Картометрический метод	2.5	-
26	-	-	514491.46	2191368.10	Картометрический метод	2.5	-
27	-	-	514502.29	2191393.44	Картометрический метод	2.5	-
28	-	-	514403.15	2191526.85	Картометрический метод	2.5	-
29	-	-	514403.15	2191526.86	Картометрический метод	2.5	-
30	-	-	514364.56	2191663.53	Картометрический метод	2.5	-
31	-	-	514331.87	2191814.26	Картометрический метод	2.5	-
32	-	-	514283.13	2191871.85	Картометрический метод	2.5	-
33	-	-	514279.77	2191896.85	Картометрический метод	2.5	-
34	-	-	514274.83	2191982.50	Картометрический метод	2.5	-
35	-	-	514243.90	2192090.54	Картометрический метод	2.5	-
36	-	-	514226.28	2192118.68	Картометрический метод	2.5	-
37	-	-	514191.70	2192136.95	Картометрический метод	2.5	-
38	-	-	514060.37	2192138.85	Картометрический метод	2.5	-
39	-	-	513973.93	2192164.16	Картометрический метод	2.5	-
40	-	-	513843.34	2192160.38	Картометрический метод	2.5	-
41	-	-	513844.77	2192104.26	Картометрический метод	2.5	-
42	-	-	513831.78	2192096.47	Картометрический метод	2.5	-
43	-	-	513817.42	2192097.60	Картометрический метод	2.5	-
44	-	-	513803.60	2192125.44	Картометрический метод	2.5	-
45	-	-	513768.14	2192126.69	Картометрический метод	2.5	-
46	-	-	513742.66	2192105.22	Картометрический метод	2.5	-
47	-	-	513577.46	2191969.62	Картометрический метод	2.5	-
48	-	-	513423.75	2191890.61	Картометрический метод	2.5	-

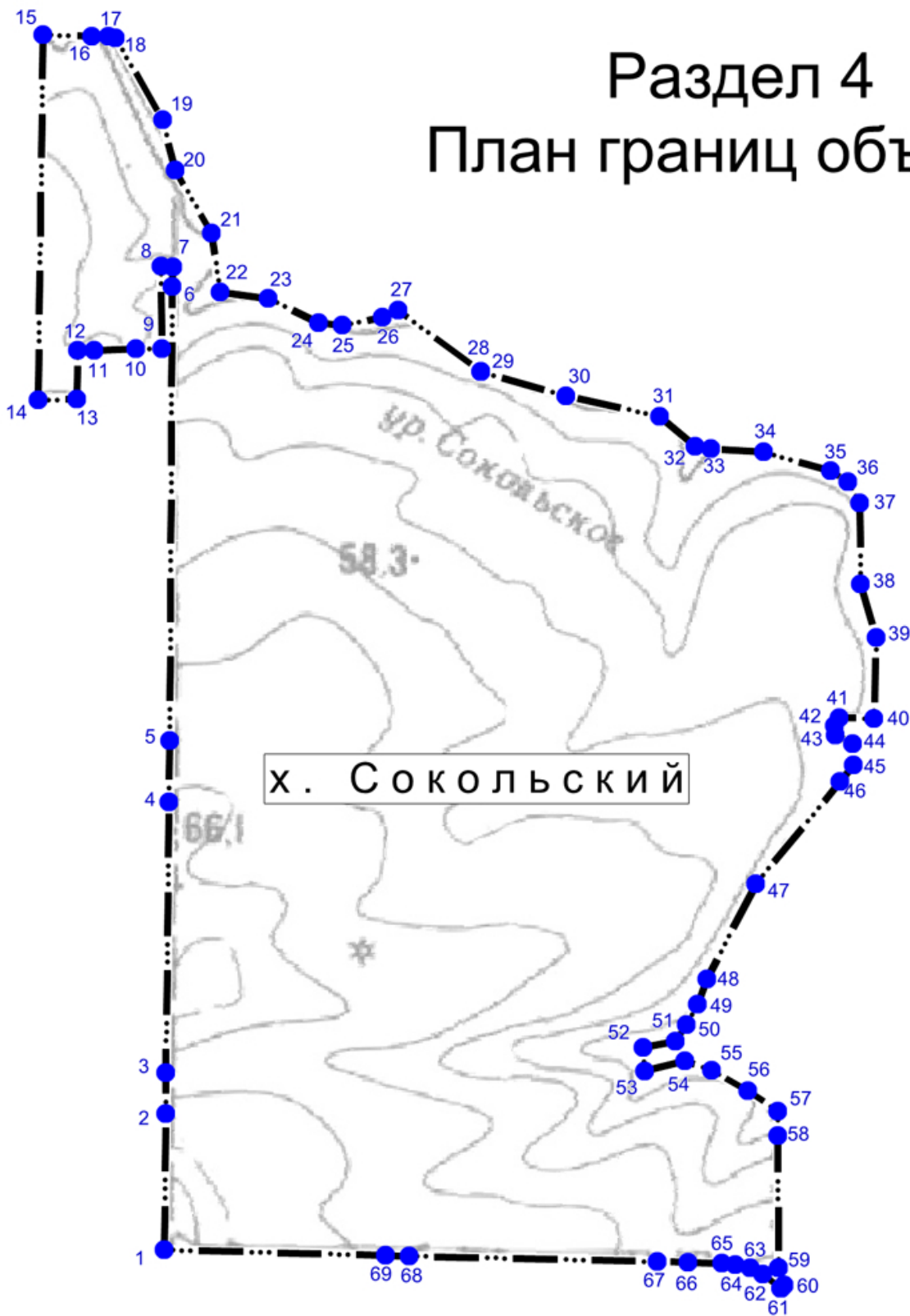
2. Сведения о характерных точках границ объекта

Обозначение характерных точек границ	Существующие координаты, м		Измененные (уточненные) координаты, м		Метод определения координат характерной точки	Средняя квадратическая погрешность положения характерной точки (Mt), м	Описание обозначения точки на местности (при наличии)
	X	Y	X	Y			
1	2	3	4	5	6	7	8
49	-	-	513383.05	2191875.51	Картометриче ский метод	2.5	-
50	-	-	513349.94	2191857.94	Картометриче ский метод	2.5	-
51	-	-	513322.84	2191839.58	Картометриче ский метод	2.5	-
52	-	-	513313.06	2191788.26	Картометриче ский метод	2.5	-
53	-	-	513274.84	2191790.39	Картометриче ский метод	2.5	-
54	-	-	513290.91	2191855.60	Картометриче ский метод	2.5	-
55	-	-	513275.62	2191899.01	Картометриче ский метод	2.5	-
56	-	-	513243.22	2191956.68	Картометриче ский метод	2.5	-
57	-	-	513210.16	2192005.13	Картометриче ский метод	2.5	-
58	-	-	513170.03	2192005.10	Картометриче ский метод	2.5	-
59	-	-	512957.33	2192005.86	Картометриче ский метод	2.5	-
60	-	-	512929.70	2192015.45	Картометриче ский метод	2.5	-
61	-	-	512924.64	2192010.15	Картометриче ский метод	2.5	-
62	-	-	512947.21	2191981.50	Картометриче ский метод	2.5	-
63	-	-	512957.46	2191961.09	Картометриче ский метод	2.5	-
64	-	-	512961.81	2191937.16	Картометриче ский метод	2.5	-
65	-	-	512964.40	2191915.18	Картометриче ский метод	2.5	-
66	-	-	512965.77	2191859.93	Картометриче ский метод	2.5	-
67	-	-	512966.97	2191810.50	Картометриче ский метод	2.5	-
68	-	-	512976.38	2191410.62	Картометриче ский метод	2.5	-
69	-	-	512977.93	2191372.12	Картометриче ский метод	2.5	-
1	-	-	512986.25	2191015.43	Картометриче ский метод	2.5	-

3. Сведения о характерных точках части (частей) границы объекта

Обозначение характерных точек части границы	Существующие координаты, м		Измененные (уточненные) координаты, м		Метод определения координат характерной точки	Средняя квадратическая погрешность положения характерной точки (Mt), м	Описание обозначения точки на местности (при наличии)
	X	Y	X	Y			
1	2	3	4	5	6	7	8
-	-	-	-	-	-	-	

Раздел 4 План границ объекта



Масштаб 1:10 000

Подпись _____ Дата 06.05.2019г.



Место для оттиска печати (при наличии) лица, составившего описание местоположения границ объекта