



ПРИЛОЖЕНИЕ
к постановлению администрации
муниципального образования
Усть-Лабинский район
от 03.11.2022 № 1233

«ПРИЛОЖЕНИЕ 6
к схеме размещения рекламных
конструкций

УТВЕРЖДЕНА
постановлением администрации
муниципального образования
Усть-Лабинский район
от 30.08.2022 № 958

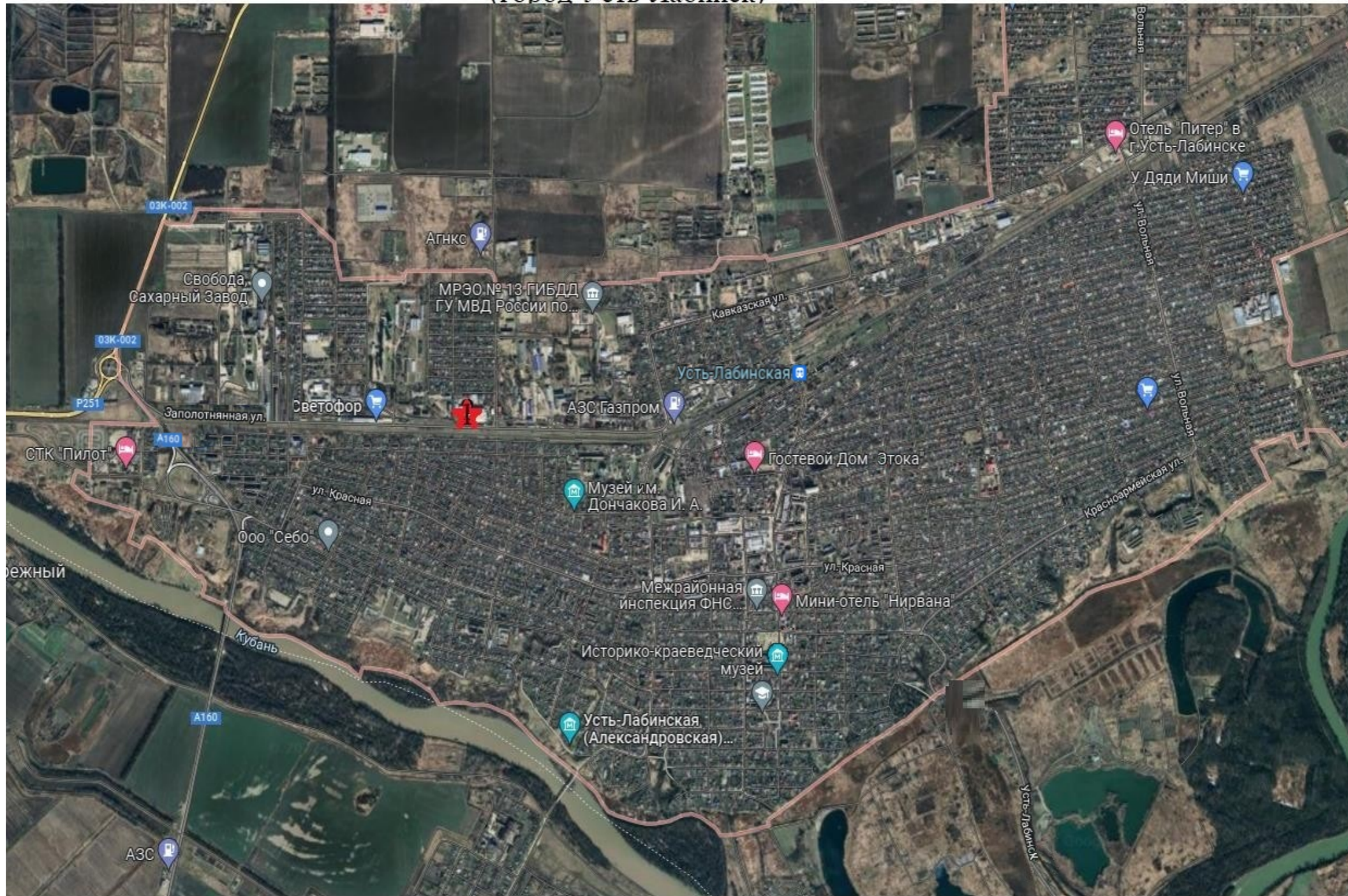
*Схема размещения рекламных конструкций
на земельных участках независимо от форм собственности,
а также на зданиях или ином недвижимом имуществе, находящихся
в собственности Краснодарского края или муниципальной собственности
на территории муниципального образования Усть-Лабинский район*

Раздел III

Перечень рекламных конструкций

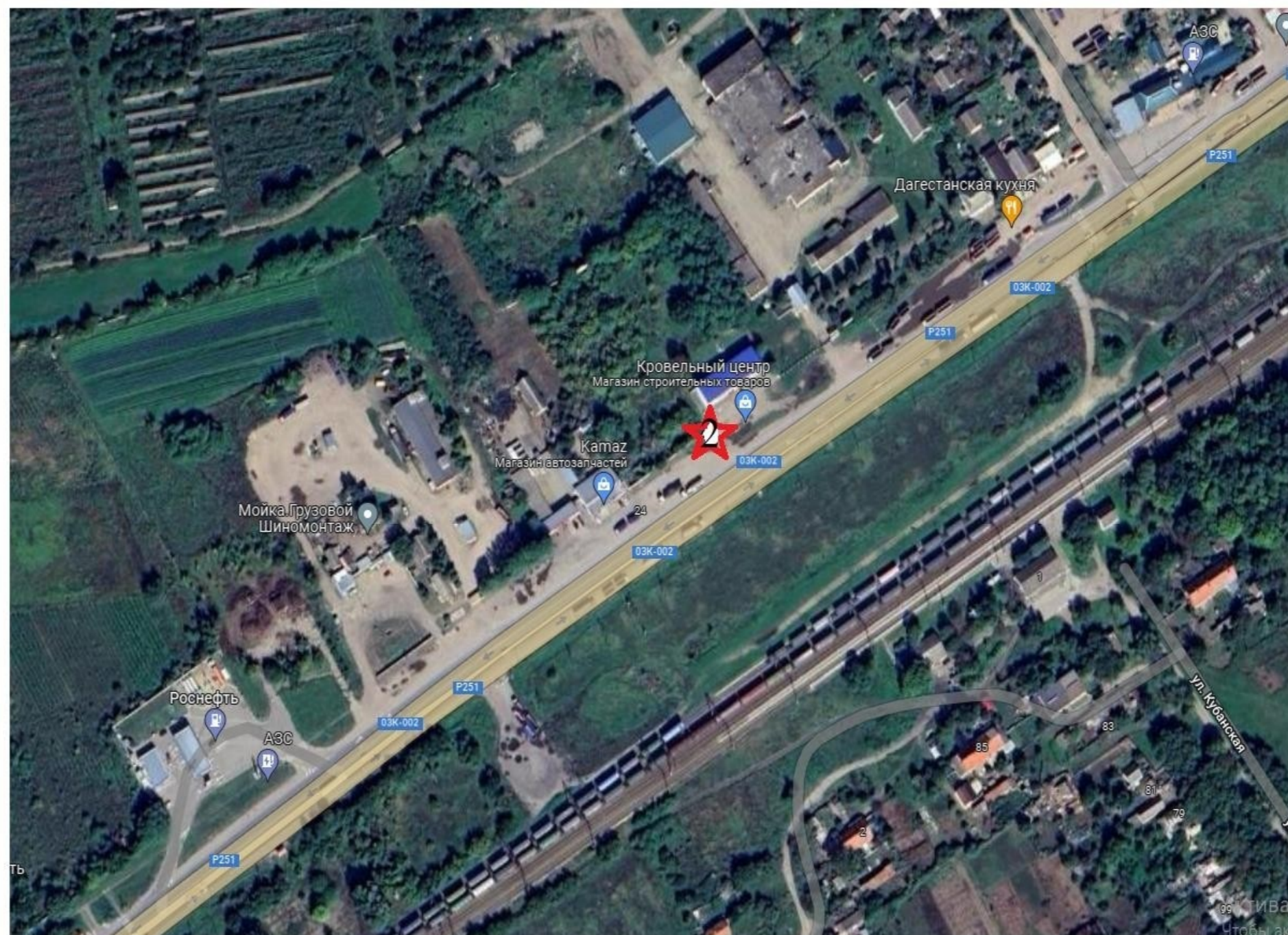
№ п/п	Адрес установки и эксплуатации	№ РК по карте	Вид РК	Тип РК	Размер РК	Кол-во сторон РК	Общая площадь информационного поля РК, кв.м.
1	2	3	4	5	6	7	8
1	Усть-Лабинский район, город Усть-Лабинск, ул. Заполотняная, км 1+950 м слева	1	отдельно стоящая	рекламный щит (вид А)	6,0x3,0 Высота опоры не менее 4,5 м	2	36
2	Усть-Лабинский район, станция Ладожская, напротив ул. Шоссейная, 7А	2	отдельно стоящая	рекламный щит (вид А)	6,0x3,0 Высота опоры не менее 4,5 м	2	36

Раздел IV
Схемы размещения рекламных конструкций
(город Усть-Лабинск)



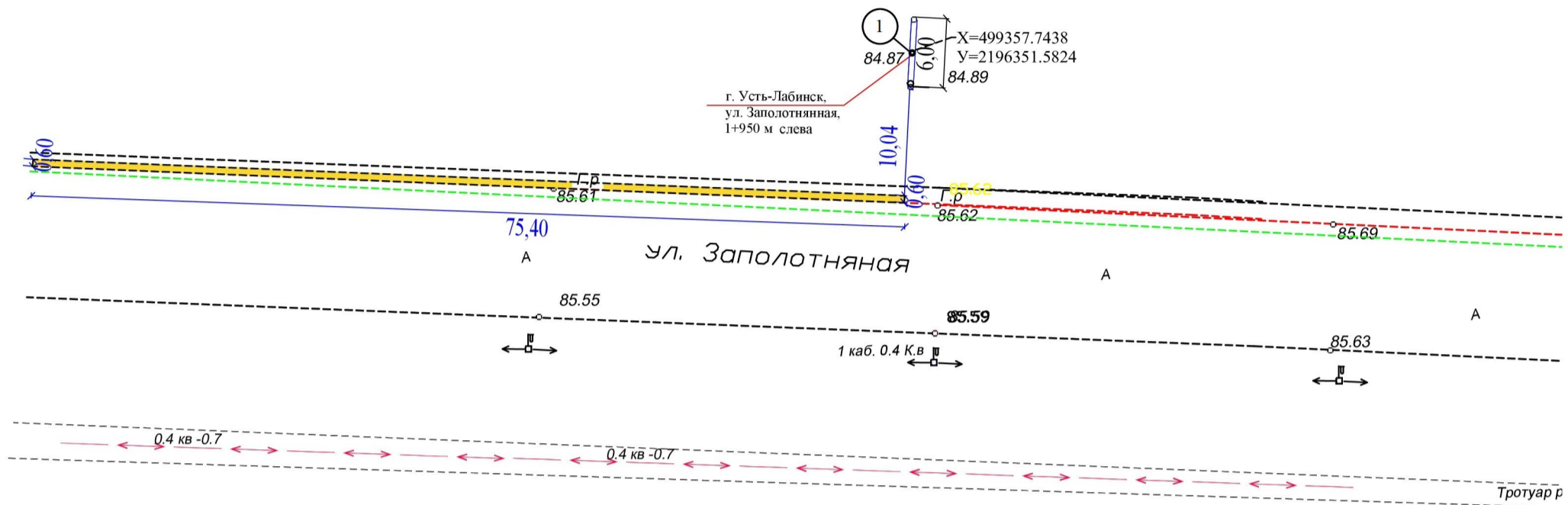
★ - новые места размещения рекламных конструкций

Схемы размещения рекламных конструкций
(станция Ладожская)



★ - новые места размещения рекламных конструкций

Схема размещения рекламной конструкции (город Усть-Лабинск, ул. Заполотнянная км 1+950 м слева)



Условные обозначения

	Место размещения рекламной конструкции
	Граница проезжей части автомобильной дороги
	Границы коридора безопасности
	Линия движения транспортных средств
	Номер рекламной конструкции

Параметры коридора безопасности

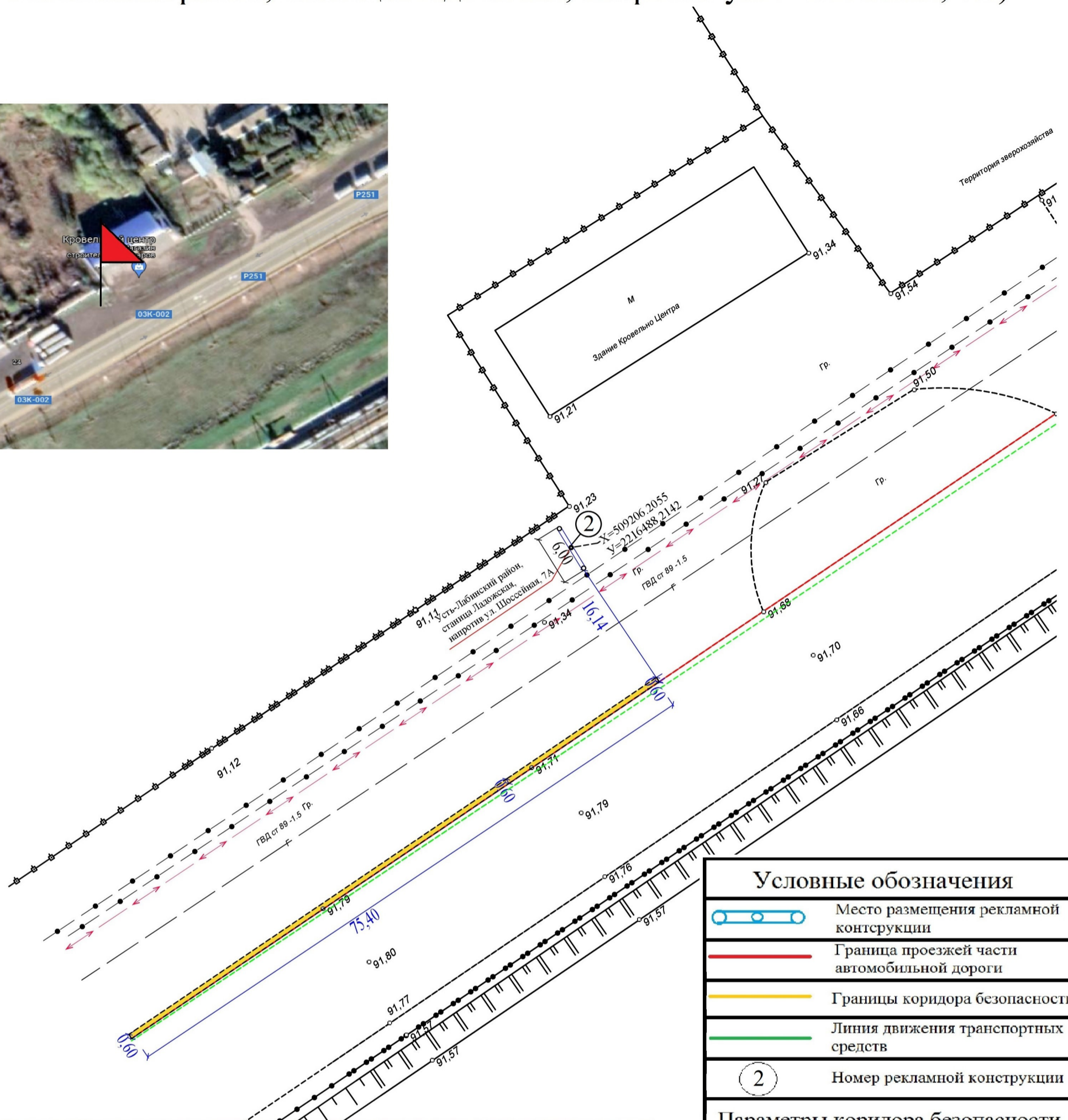
$S_{\text{без}} = 75,4 \text{ м}$	Расстояние безопасного торможения (принято по Г 3.1)
$l_{\text{в}} = 1,87 \text{ м}$	1/2 ширины полосы движения
$S_{\text{уст}}^{\text{р}} = 0,2 \text{ м}$	Минимально допустимое расстояние от места установки рекламной конструкции до линии установки дорожного знака
$l_{\text{дз}} = -$	Расстояние от края проезжей части до дальней точки проекции дорожного знака
$R_{\text{зк}}^{\text{без}} = -$	Расстояние обеспечения видимости дорожного знака

Примечание

1	Размещение рекламной конструкции выполнено в соответствии с требованиями ГОСТ Р 52044-2003 "Наружная реклама на автомобильных дорогах и территориях городских и сельских поселений. Общие технические требования к средствам наружной рекламы. Правила размещения"
2	Тип рекламной конструкции - отдельностоящая. Рекламный щит
3	Размер рекламного (информационного) поля 3x6 м (односторонний) (двухсторонний)
4	Высота опоры не менее 4,5 м от уровня проезжей части автомобильной дороги
5	Минимально допустимое расстояние от места установки рекламной конструкции до линии установки дорожного знака составляет 0,2 м
6	Рекламная конструкция размещается на расстоянии не менее 100 м от рекламных конструкций



Схема размещения рекламной конструкции (Усть-Лабинский район, станция Ладожская, напротив ул. Шоссейная, 7А)



Условные обозначения	
	Место размещения рекламной конструкции
	Граница проезжей части автомобильной дороги
	Границы коридора безопасности
	Линия движения транспортных средств
	Номер рекламной конструкции
Параметры коридора безопасности	
$S_{без} = 75,4$ м	Расстояние безопасного торможения (принято по Г 3.1)
$l_{в} = 1,87$ м	1/2 ширины полосы движения
$S_{уст} = 0,2$ м	Минимально допустимое расстояние от места установки рекламной конструкции до линии установки дорожного знака
$l_{дв} = -$	Расстояние от края проезжей части до дальней точки проекции дорожного знака
$R_{зк}^{без} = -$	Расстояние обеспечения видимости дорожного знака
Примечание	
1	Размещение рекламной конструкции выполнено в соответствии с требованиями ГОСТ Р 52044-2003 "Наружная реклама на автомобильных дорогах и территориях городских и сельских поселений. Общие технические требования к средствам наружной рекламы. Правила размещения"
2	Тип рекламной конструкции - отдельностоящая. Рекламный щит
3	Размер рекламного (информационного) поля 3x6 м (односторонний) (двусторонний)
4	Высота опоры не менее 4,5 м от уровня проезжей части автомобильной дороги
5	Минимально допустимое расстояние от места установки рекламной конструкции до линии установки дорожного знака составляет 0,2 м
6	Рекламная конструкция размещается на расстоянии не менее 100 м от рекламных конструкций

