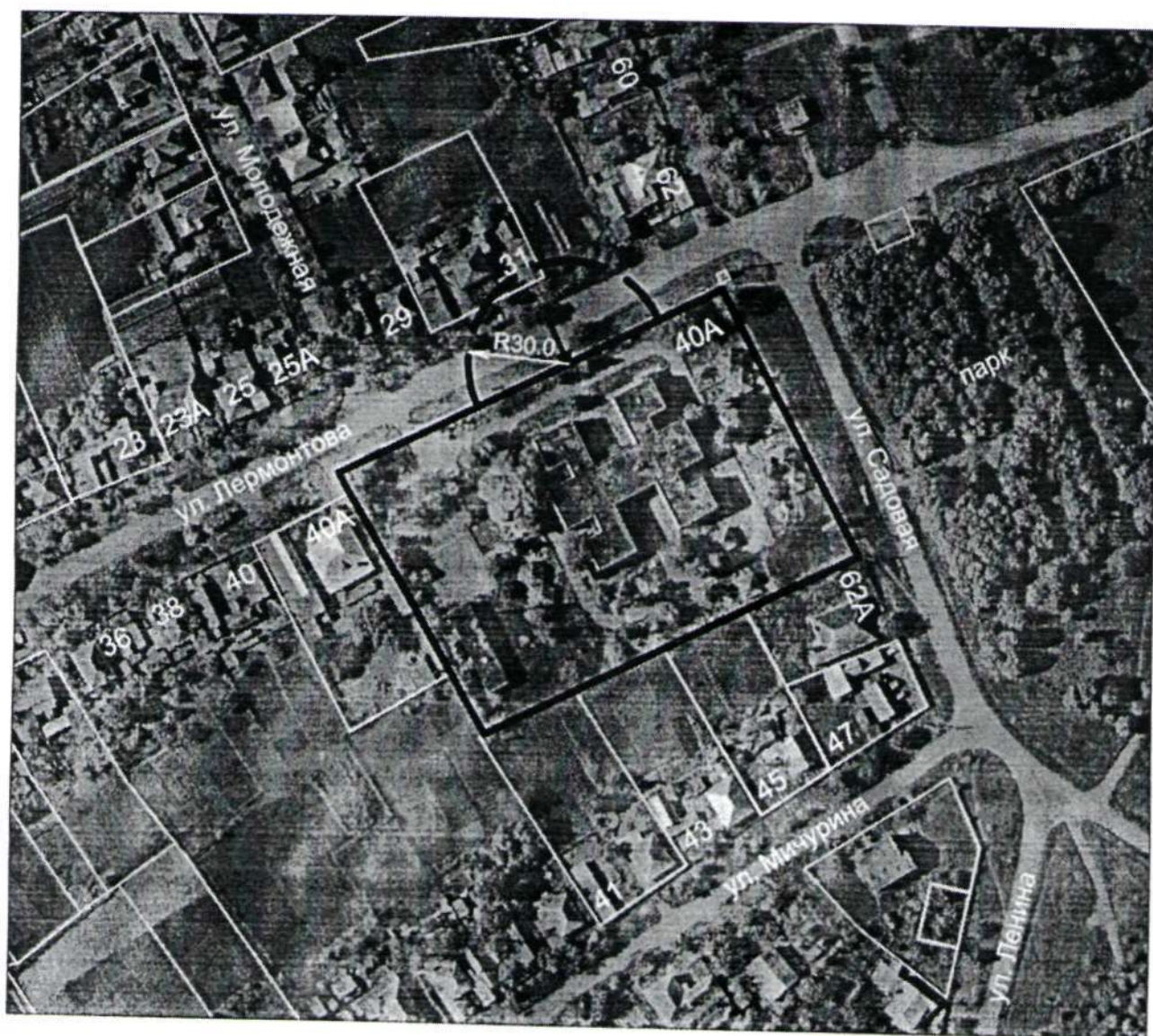


Приложение № 1
к постановлению администрации Некрасовского
сельского поселения Усть-Лабинского района
от "23" мая 2014 г. № 62



СХЕМА

прилегающей территории к муниципальному бюджетному дошкольному образовательному учреждению детсад № 50 (далее детский сад), на которой не допускается розничная продажа алкогольной продукции, по адресу: ст. Некрасовская, ул. Лермонтова, 40 А

М 1:2000



Обозначение:

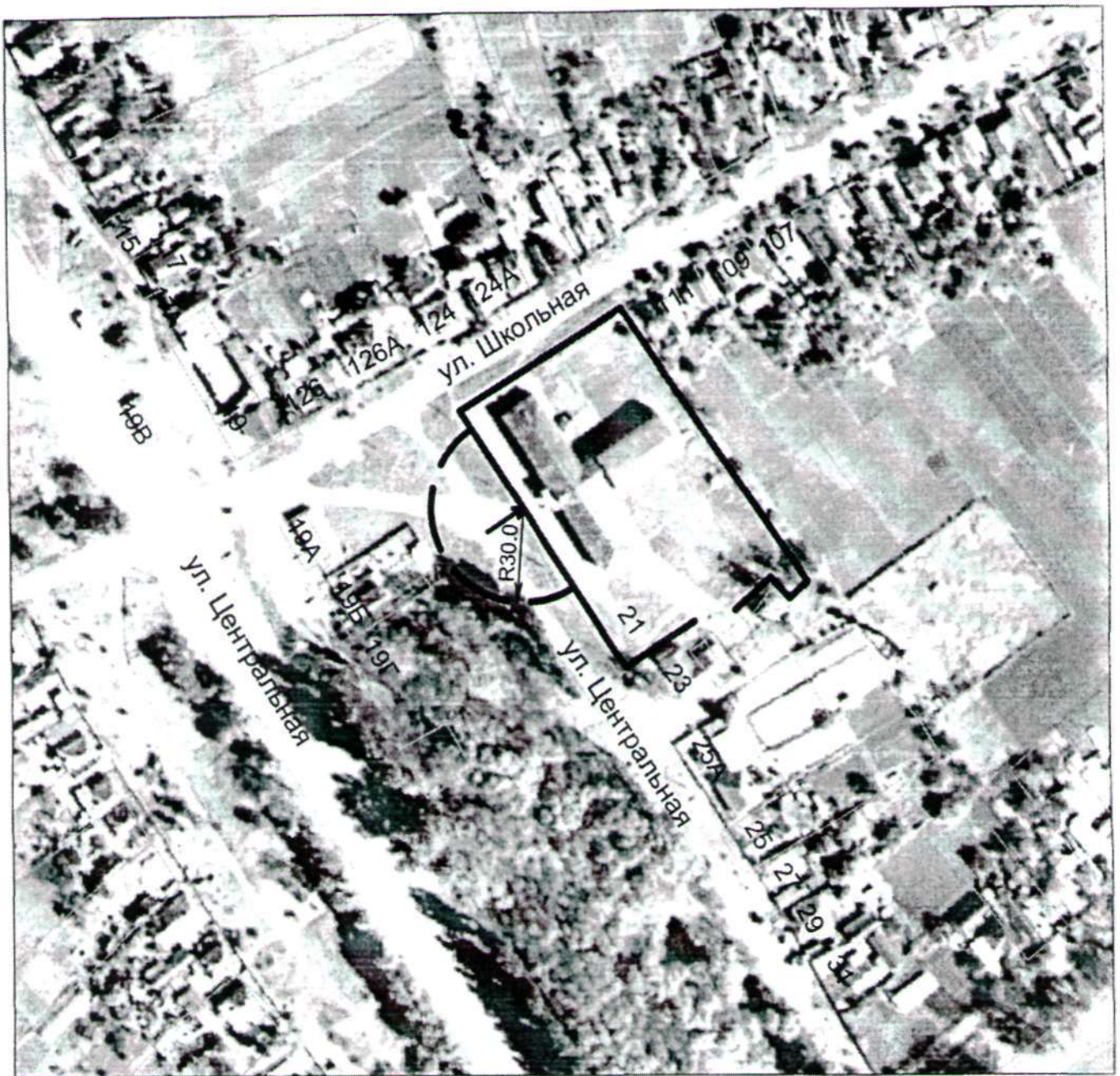
-  - граница территории детского сада
-  - граница прилегающей территории, на которой не допускается розничная продажа алкогольной продукции

Приложение № 3
к постановлению администрации Некрасовского
сельского поселения Усть-Лабинского района
от "23" мая 2014 г. № 62

СХЕМА

прилегающей территории к муниципальному бюджетному общему
образовательному учреждению основная образовательная школа № 26 (далее
школа), на которой не допускается розничная продажа алкогольной продукции,
по адресу: х. Заречный, ул. Центральная, 21

М 1:2000



Обозначение:

- - граница территории школы
- - - граница прилегающей территории, на которой не

Приложение № 4
к постановлению администрации Некрасовского
сельского поселения Усть-Лабинского района
от "23" мая 2014 г. № 6д

СХЕМА

прилегающей территории к муниципальному бюджетному общему
образовательному учреждению основная образовательная школа № 27 (далее
школа), на которой не допускается розничная продажа алкогольной продукции,
по адресу: х. Кадухин, ул. Степная, 19

М 1:2000



Обозначение:

- - граница территории школы
- -** - граница прилегающей территории, на которой не допускается розничная продажа алкогольной продукции

Приложение № 5
к постановлению администрации Некрасовского
сельского поселения Усть-Лабинского района
от "23" мая 2014 г. № 62



СХЕМА

прилегающей территории к государственному бюджетному учреждению социального обслуживания СОКК "Усть-Лабинский" дом интернат для престарелых (далее дом интернат), на которой не допускается розничная продажа алкогольной продукции, по адресу: ст. Некрасовская, ул. Светлая, 30

М 1:2000



Обозначение:

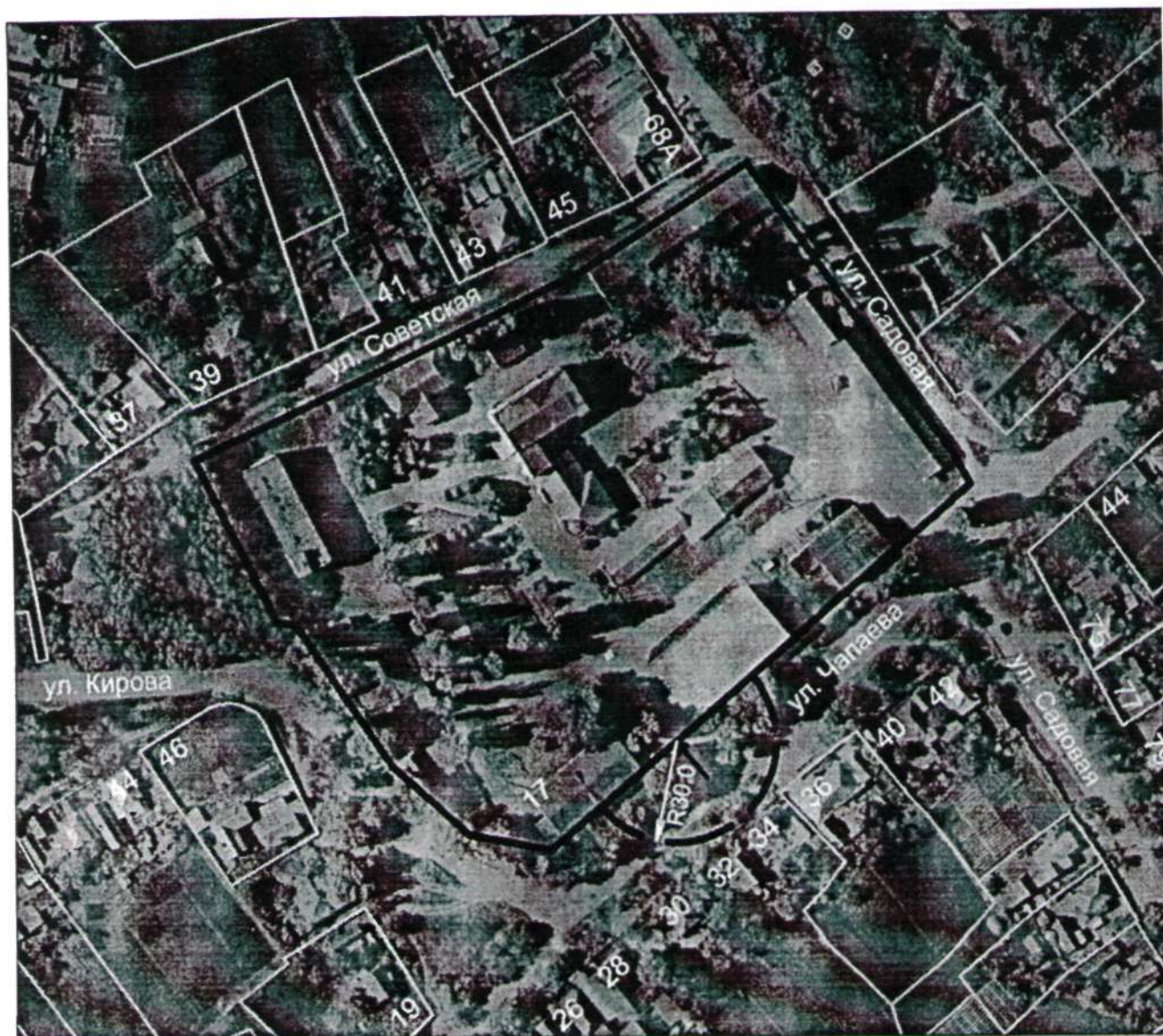
-  - граница территории дома интерната
-  - граница прилегающей территории, на которой не допускается розничная продажа алкогольной продукции

Приложение № 6
к постановлению администрации Некрасовс
сельского поселения Усть-Лабинского район
от "23" мая 2014 г. № 6д

СХЕМА

прилегающей территории к государственному автономному образовательному учреждению начального профессионального образования Профессиональное училищ № 48 Краснодарского края (далее училище), на которой не допускается розничная продажа алкогольной продукции, по адресу: ст. Некрасовская, ул. Чапаева, 17

М 1:2000



Обозначение:

- - граница территории училища
- - граница прилегающей территории, на которой не допускается розничная продажа алкогольной продукции

Приложение № 7
к постановлению администрации Некрасовского
сельского поселения Усть-Лабинского района
от "23" мая 2014 г. № 62



СХЕМА

прилегающей территории к Некрасовской амбулатории (Муниципальное бюджетное учреждение здравоохранения центральная районная больница) (далее амбулатория),
на которой не допускается розничная продажа алкогольной продукции,
по адресу: ст. Некрасовская, ул. Ленина, 11

М 1:2000



Обозначение:

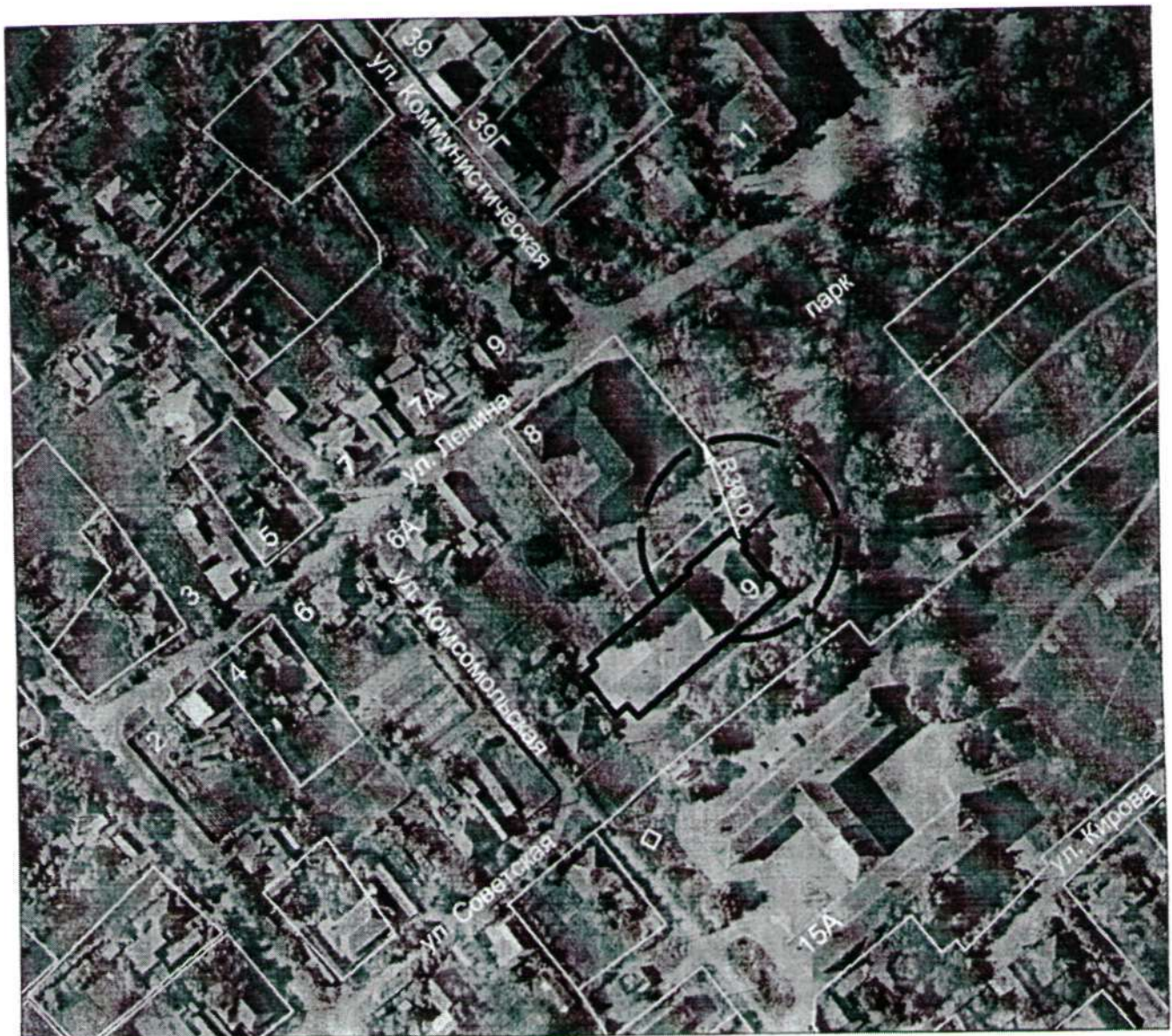
-  - граница (контур) здания амбулатории
-  - граница прилегающей территории, на которой не

Приложение № 8
к постановлению администрации Некрасовского
сельского поселения Усть-Лабинского района
от "23" мая 2014 г. № 62

СХЕМА

прилегающей территории к муниципальному казенному учреждению культуры культурно-досуговый центр (далее дом культуры), на которой не допускается розничная продажа алкогольной продукции, по адресу: ст. Некрасовская, ул. Советская, 9

М 1:2000



Обозначение:

- - граница (контур) здания дома культуры
- — граница прилегающей территории, на которой не допускается розничная продажа алкогольной продукции

Приложение № 9
к постановлению администрации Некрасовского
сельского поселения Усть-Лабинского района
от "23" мая 2014 г. № 62

СХЕМА

прилегающей территории к муниципальное казенному учреждению культуры
Некрасовская библиотека (далее библиотека), на которой не допускается розничная
продажа алкогольной продукции, по адресу: ст. Некрасовская, ул. Ленина, 8

М 1:2000



Обозначение:

— - граница (контур) здания, в котором располагается библиотека

— - граница прилегающей территории, на которой не
допускается розничная продажа алкогольной продукции

Приложение № 10
к постановлению администрации Некрасовского
сельского поселения Усть-Лабинского района
от "23" мар 2014 г. № 62

СХЕМА

прилегающей территории к Некрасовскому филиалу Муниципальное казенное учреждение культуры культурно-досуговый центр (далее культурно-досуговый центр), на которой не допускается розничная продажа алкогольной продукции, по адресу: х. Заречный, ул. Центральная, 23

М 1:2000

